

学校要覧

令和 8 年度



沖縄県立那覇高等学校

〒900-0014 那覇市松尾 1 丁目 21 番 44 号
電 話 (098) 867-1623
F A X (098) 866-7753
URL <http://www.naha-h.open.ed.jp/>

校訓

積極進取 和衷協同



……「那」の隸書体

……菜の葉……「ハ」

…高等学校の「高」の意

校章の「た円」は円の中で最も美しい形と考えられ、また心のまろやかさを表し、「なの花」はかれんさ、純粹さを意味し、「高」は高校を表すと共に高邁な思想の意で葉っぱの交わりは戦前の県立第二中学校の校章の基を受けついでいる。

昭和24年制定 図案制作者 島田 寛平 先生

那覇高校校歌

真栄田 義見 作詞
友 利 明 夫 作曲

♩=96

せ い き の あ ー ら し ふ き す さ み こ ざ ん の そ う も く
か た ち か え ち と せ の で ん と ー う ー
つ ろ い ー て ふ り ぬ る あ ー
と も い ま は な ー し

那覇高校校歌

作詞 真栄田 義見
作曲 友 利 明 夫

- 一、世紀の嵐吹きすさみ
故山の草 木貌 変え
千歳の伝統うつろいて
ふりぬる跡も今はなし
- 二、東支那海水清く
空はなごみて地は静か
乾 坤ここに春に逢い
新沖繩の夜は明けぬ
- 三、城岳原 頭空高く
薨 是は聳え陽に映えて
燃ゆる理想の千七百余の
若き力の意気高し
- 四、雨にも風にも嵐さへ
たゆまず進む学の道
結ぶ心のゆたかにも
励まし励む 那覇高校
- 五、沖繩の空狭くとも
心は通ふ五大州
世界に伍する高き道
いざ大らかに進みなむ

目 次

表紙裏（校訓・校章・校歌）

I 学校概要

1 沿革概要	1
2 歴代校長	11
3 校舎配置図	12
4 校地面積	13
5 校舎等建築面積	13

II 学校経営

1 教育目標	14
2 学校経営方針	14
3 育成する生徒像	14
4 具体的努力目標	14
5 各部・各学年・各教科における目標及び手立て	15

III 学校運営・組織

1 職員構成数	21
2 職員名簿	21
3 学校運営組織図	22
4 校務分掌表	23
5 各種委員会	30
6 学級担任および生徒在籍数	33
7 部・同好会顧問	34

IV 教育計画（教育課程・年間行事予定・使用教科書）

1 令和6年度入学者教育課程表	35
2 令和7年度入学者教育課程表	36
3 令和8年度入学者教育課程表	37
4 校時表	38
5 年間行事予定表	39
6 使用教科書	51

V 出身中学校及び通学方法別生徒数

1 出身中学校別生徒数	52
2 通学方法別生徒数	52

VI 令和8年3月卒業生【79期生】大学・短大等合格者のべ数

VII 防災（防火）計画

1 防災（防火）組織図	55
2 火気取締責任者	56
3 避難経路図	57

2 歴代校長

歴代	氏名	在任期間
〔県立第二中学校時代〕		
分校主事	高良隣徳	(明治43年) 1910年3月31日～1911年3月24日
初代	高良隣徳	(明治44年) 1911年3月24日～1915年6月30日
校長事務取扱	大木俊九郎	(大正4年) 1915年7月6日～1916年3月29日
農学校長		
兼本校長	寺尾能三	(大正5年) 1916年3月29日～1916年10月5日
校長事務取扱	川部佑吉	(大正5年) 1916年10月5日～1917年4月16日
2代	清水駿太郎	(大正6年) 1917年4月16日～1921年6月4日
3代	魚住淳吉	(大正10年) 1921年6月4日～1924年3月24日
4代	志喜屋孝信	(大正13年) 1924年3月24日～1936年3月31日
校長事務取扱	桑江良行	(昭和11年) 1936年3月16日～1936年3月31日
5代	山城篤男	(昭和11年) 1936年3月31日～終戦まで
〔那覇高等学校時代〕		
分校主事	真栄田義見	(昭和22年) 1947年4月1日～1948年2月28日
初代	真栄田義見	(昭和23年) 1948年2月29日～1951年4月19日
2代	阿波根直成	(昭和26年) 1951年4月20日～1957年3月31日
3代	富原守義	(昭和32年) 1957年4月1日～1960年12月8日
4代	仲田豊順	(昭和35年) 1960年12月9日～1967年2月13日
校長事務取扱	世嘉良栄	(昭和42年) 1967年2月14日～1967年3月31日
5代	宮島長純	(昭和42年) 1967年4月1日～1970年3月31日
6代	新屋敷文太郎	(昭和45年) 1970年4月1日～1972年3月31日
7代	池村恵興	(昭和47年) 1972年4月1日～1974年6月14日
8代	下門龍栄	(昭和49年) 1974年6月15日～1977年3月31日
9代	福里文夫	(昭和52年) 1977年4月1日～1981年3月31日
10代	宮里毅	(昭和56年) 1981年4月1日～1983年3月31日
11代	栄野元康昌	(昭和58年) 1983年4月1日～1985年3月31日
12代	又吉光夫	(昭和60年) 1985年4月1日～1987年3月31日
13代	幸地良一	(昭和62年) 1987年4月1日～1989年3月31日
14代	古城源徳	(平成元年) 1989年4月1日～1991年3月31日
15代	嘉手川繁一	(平成3年) 1991年4月1日～1993年3月31日
16代	源河徳博	(平成5年) 1993年4月1日～1996年3月31日
17代	岸本定治	(平成8年) 1996年4月1日～1998年3月31日
18代	島袋真栄	(平成10年) 1998年4月1日～2000年3月31日
19代	金城永真	(平成12年) 2000年4月1日～2002年3月31日
20代	金城富昭	(平成14年) 2002年4月1日～2004年3月31日
21代	名嘉山興武	(平成16年) 2004年4月1日～2006年3月31日
22代	翁長武範	(平成18年) 2006年4月1日～2009年3月31日
23代	山田保	(平成21年) 2009年4月1日～2012年3月31日
24代	儀間清隆	(平成24年) 2012年4月1日～2015年3月31日
25代	森田邦弘	(平成27年) 2015年4月1日～2016年3月31日
26代	宮城勉	(平成28年) 2016年4月1日～2019年3月31日
27代	上原源三	(平成31年) 2019年4月1日～2021年3月31日
28代	石原啓	(令和3年) 2021年4月1日～2023年3月31日
29代	福地修	(令和5年) 2023年4月1日～2025年3月31日
30代	真栄田義光	(令和7年) 2025年4月1日～

那覇高等学校 令和8年度 校舎配置図



4 校地面積

種別	面積(m ²)
県有地	24,817.00
借地(国)	300.00
借地(那覇市)	2,331.00
里道・その他	215.00
計	27,663.00

種別	面積(m ²)
建物建面積	6,759
テニスコート	1,203
運動場	9,131
その他(緑地、通路、駐輪等)	10,574.33
	27,667.33

5 校舎等建築面積

棟名	階数	建面積(m ²)	建築年	備考
		延面積(m ²)		
普通教室棟(A棟)	5	1,069 ----- 2,680	平成25年	1階～4階 普通教室、5階 社会科教室、講義室
中央棟(B棟)	5	664 ----- 1,111	平成25年	1階 ピロティ、2階～3階 家庭科教室、4階 大講堂
特別教室棟(C棟)	5	898 ----- 2,614	平成25年	1階 美術教室、2階～5階 理科教室、1階 研修室、2階 生徒指導室、3階 講義室、4階 多目的室
普通教室棟(I棟)	4	719 ----- 2,423	平成7年	2階～4階 普通教室 1階 体育講義室 2階 書道教室
体育館	4	1,692 ----- 4,090	平成22年	1階 プール、ホール、更衣室 2階 玄関、職員室、更衣室 3階 アリーナ、ステージ 4階 放送室、点検通路
管理棟	4	1,386 ----- 3,976	平成15年	1階 事務室、校長室、保健室、会議室、職員室 2階 進路指導室、図書館 3階 情報教室 4階 音楽教室、視聴覚教室
武道場	3	288 ----- 926	昭和58年	平成9年度 3階部分増築(部室)
電気室	1	43 ----- 43	平成25年	

Ⅱ 学校経営

1 教育目標

校訓「和衷協同・積極進取」の下、先達の築いた伝統を礎に文武両道を実践し、これからの時代に求められる幅広い知識・技能と豊かな人間性を備えた人材を育成する。

2 学校経営方針

教職員が協力・協働を実践し、働きがいのある職場環境を整えると共に、保護者・同窓会・関係団体及び地域の連携・協力の下、次代を担う生徒の充実した学校生活と希望する進路の実現に向けた取り組みを実践する。

- (1) 豊かな人間性を育み、生徒一人ひとりに確かな学力と生きる力を育成する。
- (2) 学習活動と部活動の両立により、真の文武両道を具現化し、希望する進路の実現を目指す。
- (3) 充実した学校生活の実現に向け、ホームルーム、生徒会活動及び学校行事等を通して、生徒自ら企画運営する自主・自立の精神を育成する。
- (4) 管理職、学年会及び各部等が連絡・調整・相互支援を心がけ、日々の教育活動に当たることにより、生徒・保護者が本校で良かったと実感できる教育活動と職員が働きがいのある職場環境づくりを推進する。
- (5) 生徒・職員の心身の健康管理を徹底するとともに、危機管理意識の向上を図る。
- (6) 教育の展開は、目標を定め、年間指導計画に沿って進めるようにする。また、職員の資質能力向上と教育公務員としての使命感・自覚高揚に努める。
- (7) 保護者・地域社会及び関係機関等との連携を通して、教育活動を充実させる。

3 育成する生徒像

- (1) 「和衷協同」の精神に基づき、心身とも健康で思いやりを衷心として行動する生徒
- (2) 「積極進取」の精神に基づき、自主・自立の精神を備え、何事にも粘り強く取り組む生徒
- (3) 確かな学力を身に付け、自らの希望進路実現に向けて直向き（ひたむき）に努力する生徒

4 具体的努力目標

- (1) PDCAサイクルによる協力・協働体制の確立
各種会議等により教職員の意思疎通の深化を図り、管理職・学年会・部会の連携等を促進し、より効果的な学校運営をおこなう。
- (2) 授業改善による学力向上
 - ① ICT端末を活用した学びの個別最適化による学習支援・学力向上を図る。
 - ② 知識・技能を習得させ、活用することで思考力、判断力、表現力等を身に付けさせる。
 - ③ 主体性を持って、多様な人々と協働して学ぶ態度を育成する。
 - ④ 公開授業、授業相互観察、教科学習会等を活用し、指導力の向上を図る。
- (3) 基本的生活習慣・家庭学習・自学自習の確立
 - ① 教師間連携の下、自主・自立に繋がる取り組みを推進する。（宿題、週末課題等）
 - ② 「予習→授業→課題・復習」の学習スタイルを確立させる。
- (4) 進路指導の充実
 - ① 進路指導部作成資料等を活用し、3年間を見通した進路指導の充実を図る。
 - ② 模擬試験の事前・事後指導を充実させ、「目標設定→現状分析→行動→振り返り」の自己教育力を身に付けさせ、生徒の進路実現を図る。
 - ③ 社会の激しい変化や直面する様々な課題に柔軟に対応し、社会人・職業人として自立していくことができるようキャリア教育を推進する。
 - ④ 語学教育・国際交流（姉妹校ネーサハル高校）を推進することにより、これからの社会の変化を読み取る力を育成し、「国際化社会」に対応できる力を身に付けさせる。
- (5) 学習環境の整備
施設・設備の充実と周辺環境の整備を行い、教科学習及び部活動等の活性化を推進することにより、心身共に健康な学校生活を実現する。
- (6) 外部機関との連携
学校評議員、PTA、同窓会及び関係団体等と協力、連携し、本校の教育課題の解決に結び付ける。

5 各部・各学年・各教科における目標及び手立て

	目 標	目標達成のための手立て
教務部	1 年間授業時数の確保と授業の充実	年間行事計画に基づき、バランスのとれた時数確保に努める。
	2 年間行事の精選及び円滑な運営	生徒の学習環境、自主活動等との調和のとれた行事となるよう各部・各学年との連絡調整に努める。
	3 学期末および学年末の円滑な事務処理と適正な諸表簿の保管	学年会と連携して、記入法と期限を周知し適正な諸表簿の作成に努める。
	4 教育課程の研究と実施	生徒の実態に応じた類型制教育課程を研究し実施する。観点別評価の研究に努める。
	5 総合的な探究の時間・キャリアパスポートの研究と実施	各学年に応じた総合的な探究の時間（城岳プラン）・キャリアパスポートを研究し実施する。
	6 P T A活動の活性化とその充実・発展	P T A総会の諸準備と実施、P T A各部との連携、P T A新聞を発行する。
	7 同窓会活動の活性化と、地域社会との連携および国際交流を通じた本校教育の充実	二中慰霊祭・城岳講座を実施する。姉妹校交流および留学事業に関することを周知・支援する。
	8 校務処理環境の整備	各種機器や各種ツールの保守、安全運用に努める。
	9 校務支援システム及び、学校Webページの円滑運営	学校ホームページの円滑活用に努める。
	10 職員の情報活用能力の向上	校内研修や広報により、情報提供および技術伝達に努める。
	11 個人情報保護の徹底	情報セキュリティの意識向上をはかり、情報保護に努める。
	12 ICT教育環境の整備	無線LAN及び1人1台端末を活用した授業に向けた環境整備に努める。
進路支援部	1 生徒個々の進路目標の実現に向けた取り組みを強化する。	(1) 学年会・各部・各教科と連携を図り、高校生活の各時期における具体的な目標づくりと自己学習力の向上をサポートする。
		(2) 1学年から進路指導を積み上げていく体制をつくる。
	2 模擬試験データの活用を進める。	(1) 生徒自身が模試の見直しをすることによって、弱点強化が図れるように助言する。
		(2) 全職員に模擬試験のデータを提供し、学習指導の充実に向けて活用するように勧める。
	3 学習習慣の定着を図るための指導を強化する。	(1) 課題を自分の力でしっかりと取り組むように指導する。
		(2) 学習目標を設定し、PDCAを意識した取り組みができるようにサポートする。
	4 P T A・同窓会との連携を図る。	(1) 進路だより・進路学習会・職員及び生徒研修会・P T A進路学習会等を活用して情報の提供を充実させると共にP T A・同窓会との連携を強化し、指導の充実を図る。
		(2) 同窓会館の活用の促進、及び同窓会のネットワークを活用する。
	5 進路指導に関する情報収集と研修を進める。	(1) 新課程入試に関して大学入試センターなど各機関からの情報収集を行い、生徒・職員への情報発信に務める。
		(2) 入試に関する研修会に積極的に参加し、収集した情報を共有する。

目 標		目標達成のための手立て	
生徒支援部	1 全職員の共通理解のもとに意思の疎通を図り生徒指導にあたる。		学年会や進路支援部との連携を密にする。
	2 基本的な生活習慣を確立させることによって豊かな知性、学力、たくましい体力、精神力、自主性、創造力、協調性に沿って考え行動する心を育てる。		勤怠指導、服装容疑指導、ルール遵守を徹底する。
	3 学習活動、部活動、特別活動への自主的、積極的参加の気運を高める。	(1)	定期的に部活動集会や部長会、中央委員会等を実施する。
		(2)	朝のSHR開始前に携帯・スマホや身なり、その他の規律に関する呼びかけに取り組む。
	4 交通安全指導の徹底。		自転車通学者集会、交通安全講話等を持ち、交通安全の徹底を図る。
	5 支援を要する生徒に対する早期発見及び、理解と対応についての連携を図る。	(1)	HR担任や教科担任、養護教諭、教育相談担当、特別支援担当、スクールカウンセラー、保護者との連携の下に、問題を抱える生徒への支援に努める。
(2)		教育相談・特別支援教育を通して、生徒理解・支援に努める。	
6 心身の健康の保持増進を目指し、自己管理能力の育成を図る。	(1)	健康診断の完全実施と事後指導を徹底する。	
	(2)	健康相談活動を充実する。	
	(3)	感染症対策を徹底する。	
	(4)	救急体制を整備する。	
	(5)	環境衛生検査の完全実施・衛生管理を充実する。	
	(6)	広報活動・講演会等による健康教育を充実する。	
	(7)	災害共済給付申請業務の円滑に実施する。	
	(8)	学校保健組織活動を推進する。	
図書環境部	1 校内の環境整備・美化活動を通し、心身共に健康な学校生活を実現する。	(1)	校内環境を整え、生徒職員の学校生活における安全、安心を図る。
		(2)	清掃活動を通して生活環境への意識の向上を図る。ゴミの分別や分担区の清掃の徹底を図る。
	2 館内の雰囲気づくりと、読書意欲の昂揚を図る。		新入生オリエンテーション、作品展、資料展を実施し、図書館の案内と利用促進に努める。
	3 学習活動と直結した図書館づくりを心がける。		読書感想文・感想画コンクールの取りまとめを行う。生徒作品集『綾』を発行する。
	4 図書館活動や、新刊、資料などに関する広報活動の充実を図る。		図書委員を中心に図書館だより『埋み火』を発行し、読書活動の活性化を推進する。
	5 視聴覚に関する施設設備を充実させ、利用を促進する。		関係部署との連携を密にしながら、行事における放送機器の準備と設営を行う。
6 優れた芸術を実際に鑑賞する機会を設け、豊かな感受性を育む。		芸術鑑賞会を実施する。令和8年度は那覇文化芸術劇場なは一とにて、音楽鑑賞を予定している。	

		目 標	目標達成のための手立て
事務部	1	教育環境の整備、施設の安全管理に努める。	危険箇所を把握して、修繕や修理等対応を迅速に行う。
	2	予算の効率的・効果的な執行に努める。	(1) 各部、各科、学年に管理箇所の状況報告の手立てを作成する。
			(2) 予算配分を検討して各部、教科と連携をして整備を進める。
3	資質の向上に努め、学校運営に寄与する。	丁寧な来客対応や電話対応を心がけて地域との連携を進めていく。	
1 学年	凡事徹底：基本的な生活習慣を確立し、高い学力と豊かな心の養成・自主性の育成に努める		
	1	高校生としての自覚を持たせ、基本的な生活習慣の確立を図る。	三点固定（起床時間、学習時間、就寝時間）を定着させるとともに、日々の清掃、教室の机や棚の整理整頓など、学習環境整備を徹底させる。
	2	ルール・マナーを守る生徒の育成を図る。	生徒支援部と連携し、身なりやスマートフォン等の使用マナー、遅刻指導などを徹底する。
3	学力向上を目指し、学習活動を支援する。	進路支援部と連携し、城岳手帳や進路指導に関する資料の有効活用を促し、学習習慣の確立を支援する。	
2 学年	中堅学年としての責任を自覚させ、基本的な生活習慣の確立と基礎学力の向上を図る。		学年会、各部、保護者と連携を取りながら下記の事項を実践する。
	1	基本的な生活習慣を確立させ、自律した生徒を育成する。	(1) 三点固定を促し自己管理能力を身につけさせる。
			(2) 日々の清掃活動や私物の整理整頓を徹底することで学習環境を整えさせる。
			(3) ルールやマナーを守り、ホームルーム活動や学校行事を通して下級生に範を示させる。
	2	主体的な学習態度を養い、基礎学力の向上を図る。	(1) 予習・授業・復習の学習サイクルを奨励し、日々の授業を大切にする姿勢を育む。
			(2) 城岳手帳や進路に関する資料の有効活用を促すことで学習習慣の確立を支援する。
(3) 課外講座やスタディサプリに主体的に取り組むことで基礎的・基本的な学習内容の定着を徹底させる。			
3	進路希望を明確にし、その実現のために学び続ける生徒を育てる。	(1) 進路適性検査や第一志望届を通して具体的な進路目標について考えさせるとともに、計画的に模擬試験に取り組みせ、結果についてフィードバックを行う。	
		(2) 探究活動を通して、社会と自身を関連づけながら課題を解決する能力や思考力を身につけさせ、将来の進路や生き方について主体的に考えさせる。	
		(3) 個人面談等を通して進路希望先についての自己分析の支援を行う。	

目 標		目標達成のための手立て	
3 学 年	最終学年としての自覚を持たせ、自己教育力を育てる。		各部及び保護者等と連携を取りながら下記の事項を実践する。
	1 進路実現に向けて、最後まで粘り強く取り組む姿勢を育む。	(1)	学年会で各ホームルーム間の情報交換を図る。
		(2)	進路部との連携を密にしながら、進路支援を円滑に行う。
		(3)	LHR、総合探究、拡大学年会、個人面談、三者面談等とおして、進路支援の充実を図る。
	2 基本的な生活習慣を定着させ、規律ある生活態度を確立する。	(1)	遅刻や無届欠課、無届欠席をなくすために、保護者と連携した指導を徹底する。
		(2)	身なり及びマナー指導、清掃及び整理整頓の指導を徹底する。
		(3)	時間・期日厳守、個人端末使用の指導を徹底する。
	3 自主・自立につながる学習スタイルを確立させる。	(1)	日々の授業を最後まで真剣に取り組む姿勢を育てる。
		(2)	生徒の学力と学習状況の実態把握のために、教科担任と連携を密にする。
		(3)	講座の受講や校内模試・対外模試の受験、同窓会自習室の活用等、進路実現に向けた積極的な取り組みを促す。
(3)		講座の受講や校内模試・対外模試の受験、同窓会自習室の活用等、進路実現に向けた積極的な取り組みを促す。	
(4)		定期考査及び模試の振り返りや分析を促し、弱点補強を徹底させる。	
<p>※成年年齢に達した生徒について 生徒が成年年齢に達しても、一人一人の生徒の人格を尊重し、個性の伸長を図りながら、社会的資質や行動力を高めることを目指し、保護者等との連携を図りながら生徒支援・進路支援を行う。</p>			

		目 標	目標達成のための手立て
国語科	1	大学共通テストに対応する基礎基本の定着	(1) 定期的に単語テスト等の小テストを実施する。
			(2) 長期休みに問題集などの課題をさせる。
			(3) 模擬試験の分析及び誤答レポートの作成を課すことで、学力向上につなげる。
(4) 講座を実施し、苦手分野の克服につなげる。			
(5) 定期テストにおいて、応用問題として大学共通テストに対応した問題を出題する。			
2	言語活動の充実	弁論大会、百人一首大会、読書感想文や創作文のコンクールへの応募などを通して、生徒の言語表現の力を高める。	
3	生徒が自主的に学びに向かう姿勢を育む授業実践	各単元の中心的な問いを設定・提示し、その問いについて生徒が考えを深め、自身や社会と関連付けながら学びを深められるような授業づくりおよび授業実践を行う。	
地歴公民科	1	基本的学習内容を定着させる	単元ごとの小テスト導入や教材研究の充実をはかり、基礎力をつける。
	2	受験指導や講座の充実	生徒の進路に応じた夏期講座・定期講座・個別指導などを開設する。
	3	成年年齢引き上げに伴う諸問題の理解及び主権者教育の充実を図る	成年及び主権者としての意識を高めるための取り組みを充実させる。
	4	ICT教材の活用	理解度を深めるため、タブレット・プロジェクターDVD・写真・地図などを活用する。
	5	大学入試制度に対応した教科指導の充実	大学入試制度に対応した教科指導、授業実践について研究し、教科で情報共有する。
数学科	1	数学における基本的概念や原理・法則の理解を深め、事象を数学的に考察し、処理する能力を高める。	(1) 日々の授業の復習サイクルを定着させるために章末テスト等を活用し自己調整力の向上を図る。
			(2) 国公立大学の個別試験に対応するために記述式設問を定期考査等に導入する。
	2	数学的な見方や考え方の良さを認識し、それらを積極的に活用する態度を育てる。	(1) 教材研究の勉強会を教科内で随時開催し、傾向と対策のパターン学習に固執することなく、初見問題に対応できるだけの基礎・基本の充実を図る。 (2) 生徒の実態及びニーズに応じた講座の開設。 (3) 模試を分析し、生徒の学力向上の資料として活用する。
理科	1	科学現象に対する思考力・表現力の育成	探究心を引き出し、授業へ積極的に参加できるような授業展開の工夫と研究
	2	進路指導の充実	生徒の実態に応じた講座の開設や模擬試験の分析、過去問の提供・解説等を行い、大学入学共通テストや二次試験に対応できる確かな学力の涵養
	3	家庭学習・自主学習の確立	主体的な学習になるような課題、宿題の出題方法の工夫と研究

	目 標	目標達成のための手立て
保健体育科	1 規律や礼儀を重んじながらスポーツに親しみ、生涯にわたって運動に親しむ資質や能力を育む態度の育成	グループ活動を通して、協力する姿勢や集合整列への取組みの強化を図りながら、種目の特性や魅力に触れる機会をより多く提供する
	2 基礎体力の向上	新体力テスト等を活用し、自己の体力の状況を振り返り、補助・補強運動を取り入れる。
	3 健康・安全の指導強化	自己の健康について理解を深め、安全に留意して運動に取り組む能力を身につけさせる。
	4 主体的に企画・運営を実践できる資質・能力の育成	実践活動や運営での役割意識を持たせ、リーダーを中心に協力し合う資質・能力を育成する。
芸術科	1 芸術に関する各科目の特性について理解させ、意図に基づいて表現するための技能を身に付けさせる。	各科目の特性を踏まえた課題の理解と、技能を高め、全員が表現や制作物を完成できるように取り組ませる。又は技能習得を目指す。
	2 創造的な表現を工夫したり、芸術のよさや美しさを深く味わうことができるような授業改善を行う。	様々な表現活動に取り組ませるとともに、個人端末やICT機器を効果的に活用した授業を適宜実施する。
	3 生涯にわたり芸術を愛好する心情を育むとともに、感性を深め、心豊かな生活や社会を創造していく態度を養い、豊かな情操を培う。	芸術を愛好する心情を育むため、授業での発表会や作品展示などを通して、他者の表現や作品を相互に鑑賞する機会をもうける。
英語科	1 五つの領域を総合的に扱い、英語力の向上を図る。	授業を実際のコミュニケーションの場とし、複数領域を結びつけた統合的な言語活動を行う。
	2 言語活動を充実させ、コミュニケーション能力の育成を図る。	(1) パフォーマンス課題やパフォーマンステスト、語彙テスト等を実施する。 (2) 校内スピーチコンテスト及び校内スキットコンテストを実施する。
	3 「指導と評価の一体化」を図る。	観点別評価の評価規準を検討し、單元ごとに評価基準の設定を行う。
家庭科	1 生活を主体的に営むために必要な基礎的な理解を図るとともに、それらに係る技能を体験的・総合的に身に付けるようにする。	・実習を通して、技術を身につけるとともに、各内容ごとの調べ学習などを適宜実施する。
	2 様々な人々と協働し、生活の充実向上を図ろうとする実践的な態度を養う。	・家庭クラブ活動の充実向上（家庭・地域との連携） ・グループでの共同作業
	3 ICTを活用し、わかりやすい授業・実習を実践する。	・教材・教具の製作及び効果的活用 ・一人一台端末の効果的な活用
情報科	1 効果的なコミュニケーションを身につけ、情報社会の一員として積極的に参画する姿勢を育成する	情報やメディアの特性を理解し、適切な情報発信の方法と情報技術の活用法を身につける。
	2 様々な問題を発見し、それを知識や情報技術を活用して主体的に解決できる。	問題解決の手法や発想法を学び、これらを活用して自ら発見した問題を主体的に解決する態度を育成する。
	3 情報社会の一員として責任ある行動ができる。	情報モラルやメディアリテラシーを向上させ、法的な根拠に基づいて正しく責任ある行動を促す。

Ⅲ 学校運営・組織

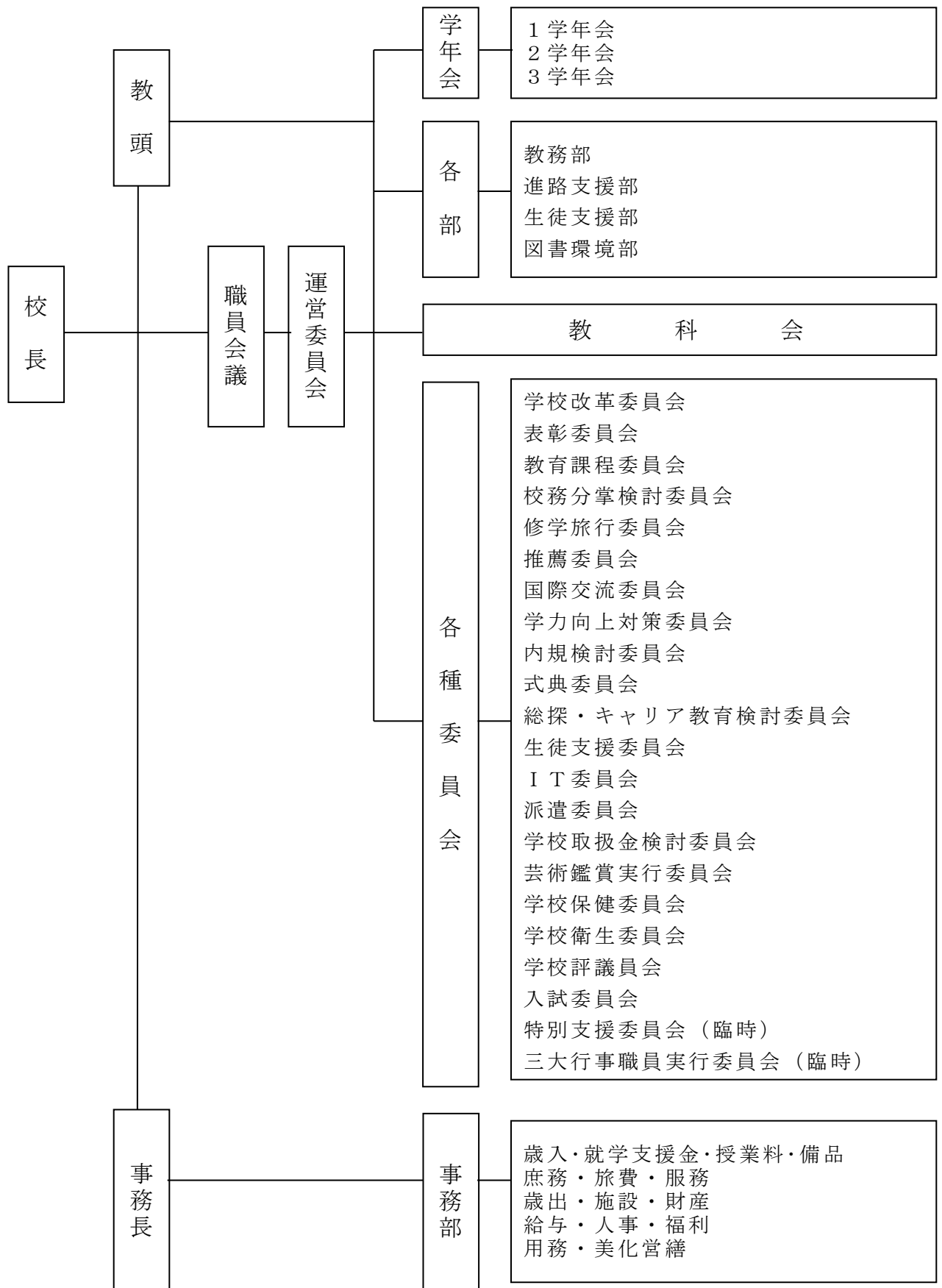
1 職員構成数（臨時的任用含む）

	校長	教頭	事務長	教諭	養護教諭	実習教諭	事務	司書	用務員	A L T	非常勤講師	就学支援員	P T A 事務	教員業務支援員	校務補助員	学校医・産業医	学校歯科医	学校薬剤師	スクールカウンセラー (非常勤)	就学継続支援員 (非常勤)	計
男	1	1	1	36	0	1	1	0	1	1	1	0	0	0	1	1	0	0	0	0	46
女	0	1	0	29	2	2	3	1	1	1	1	1	2	1	0	0	1	1	1	1	49
計	1	2	1	65	2	3	4	1	2	2	2	1	2	1	1	1	1	1	1	1	95

2 職員名簿

番	教科等	氏名	番	教科等	氏名	番	教科等	氏名		
1	校長		35	理科		68	家庭			
2	教頭		36		物理		69	情報		
3			37			70				
4		事務長			38	化学		71	養護教諭	
5	国語		39			72				
6			40		生物		73	実習助手	理科	
7			41				74		理科	
8			42				75		家庭	
9			43		地学		76	図書司書		
10			44		保健体育		77	事務		
11			45				78			
12			46				79			
13			47				80			
14			48				81	用務		
15	地歴・公民		49			82				
16		地理歴史		50			83	就学支援員		
17				51			84	A L T		
18				52		芸術	音楽		85	
19		公民		53			美術	86	非常勤	数学
20			54	書道	87			家庭		
21		55	英語		88	P T A 事務				
22		56			89					
23	数学			57		90	教員業務支援員			
24				58		91	校務補助員			
25				59		92	産業医 学校医			
26				60		93	学校歯科医			
27				61		94	学校薬剤師			
28				62		95	スクールカウンセラー			
29				63		96	修学継続支援員			
30				64						
31				65						
32				66						
33				67						

3 学校運営組織図



4 校務分掌表

教務部 11名

係名	分掌事項	係職員
主任	部全体の企画・運営の統括・関連内規の整備	
企画	(1)新学期発足資料作成(2)学校要覧作成・報告(3)運営委員会・職員会議資料準備(4)各種委員会の発足調整(5)入試・学校訪問及び学校説明会の対応補助(6)職員朝会資料保管(共有フォルダ)(7)職員研修企画・調整(8)司会(全体集会、始業・終業・就任・離任等)(9)道徳教育全体計画の作成(10)年間・月間の行事の計画(週番の割当)(11)授業時数・日数等の調整(12)朝の連絡表行事等入力(13)考査等への補助(14)英語能力判定テストの企画(15)内規検討委員会の企画・運営(16)その他教務部運営	
高校入試・教育実習	(1)高校入試委員会の企画運営(2)学校訪問及び学校説明会の対応(3)学校案内リーフレットの作成(4)教育実習の受付・実施・報告等への対応(5)入試に係るアンケートの実施(6)合格者オリエンテーションの企画運営	
行事	(1)遠足の企画調整・予算(2)体育祭・城岳祭等委員会の企画運営(3)職員会議の資料保管(4)1学期個人面談・夏季休業中の個人面談の企画(5)始業式・終業式日程調整(6)伝達表彰準備(7)式典(入学式・卒業式)委員会の企画運営(8)二中健児の塔慰霊祭の企画運営①	
学籍・庶務	(1)各諸表簿(出席簿・環境調査表等)の管理(2)学校基本調査に関すること(3)指導要録諸表簿の記入方法・点検・保管(4)成績判定会議企画・運営(5)追試の企画・運営(6)在籍統計報告(7)生徒の異動への対応、関係文書の管理(8)退学者の成績証明書の発行(9)卒業台帳の管理に関すること(10)教務関係庶務一般(出席簿の記入要領・環境調査表等)	
教育課程	(1)教育課程の研究・編成(2)クラス編成に関すること(3)生徒名票の作成(4)学力向上対策に関すること(5)類型・科目選択に関すること(6)教育課程委員会の企画運営(7)教科書採用・供給への対応	
時間割・進路別学習	(1)時間割の編成・変更(2)日課表の管理(3)考査等の時間割作成・教室割当・実施(4)時鐘の管理(5)授業時の教室割当(6)学びの基礎診断監督表の作成(7)進路別学習に関すること(8)進路別学習時間割の編成に関すること	
P T A 渉外	(1)P T A 総会の開催(2)評議員会の開催(3)P T A 予算の編成(4)高P連大会派遣に関すること(5)P T A 三役との連絡調整(6)城岳講座の企画運営	
国際交流・同窓会①	(1)国際交流委員会の企画運営(2)留学に関すること(3)国際交流事業の応募に関わること(4)ネイサン・ヘイル姉妹校交流に関すること(5)二中健児の塔慰霊祭の企画・運営	
同窓会②	(1)城岳同窓会との連絡調整および理事会の司会(2)同窓会理事会への参加(司会)(3)二中健児の塔慰霊祭の企画・運営(補佐)(4)同窓会表彰(城岳賞)に関すること(5)A氏奨学金事業(3学年と連携)(6)首里・那覇スポーツ大会運営補助(隔年実施)	
総合的探究の時間	(1)総合的な探究の時間検討委員会の企画運営(2)探究基礎(1年)及び課題研究(2年)の企画(3)各種教育調査(4)キャリア教育委員会の企画運営	
校内LAN	(1)校内LAN・校務用PCに関すること(2)ICTに関する研修の企画(3)高校入試電算処理に関すること(補佐)(4)ホームページに関すること(5)生徒一人一台端末の設定に関すること(6)アカウントに関すること	

係名	分掌事項	係職員
校務支援システム	(1)校務支援システム通常運用(行事日程情報管理、日別授業変更管理、職員への使用方法の説明、出欠未入力チェック)(2)校務支援システムの随時運用年度初期設定、学期末成績処理支援、成績会議資料作成支援、調査書・指導要録作成支援、年度末処理)保健室との連携・協力(3)SA.netの運営管理(4)校務支援システムのデータ活用支援・研究(生徒検索システムの保守)(5)校務支援システム(教育情報共有システム・教材作成システム)の紹介・広報(6)高校入試電算処理に関すること(7)ホームページに関すること(補佐)	
	(1)発足準備(2)資料綴り(3)全体集会(4)始業・終業・就任・離任式等(5)諸表簿の管理(点検)(6)その他	全 員

進路支援部 10名

係名	分掌事項	係職員
主任	部全体の企画・運営の統括・関連内規の整備	
企画	(1)進路部事業【職員研修・進路学習】の企画・運営(2)進路部事業【城岳自習室】の企画・運営(3)年間行事計画(進路関係)(4)他分掌・学年会・PTA・同窓会との連携(5)生徒進路委員に関すること(6)県への報告文書等の作成(7)調査書に関すること(8)進路PTA予算編成、学校徴収金の申請決算報告(9)進学エンカレッジ推進事業に関すること(10)進路情報の収集・職員への共有(11)スタディサプリに関すること(12)卒業生の調査書・成績証明書発行確認(13)推薦委員会	
模 試	(1)模試の年間計画立案(2)学校徴収金(模試)の申請・決算報告(3)実力テスト(スタサポ)・学びの基礎診断の企画運営(4)過卒生への情報発信(LINE)(5)必修模試の企画・運営(総務)(6)模試過去問題の整理、データ化(7)警備時間等の計画(8)模試手当の算出	
模 試 (広 報)	(1)希望者模試の企画・運営(総務)(2)模擬試験の申込文書作成(3)進路部便り「霸王樹」の管理(4)閲覧室問題集の管理(5)模試過去問題の整理、データ化(6)小論文資料の整理・管理(7)進路決定者の掲示(8)進路部各種様式の印刷(9)過卒生への情報発信(LINE)	
講 座	(1)課外講座計画と運営(2)進学対策講座計画と運営(3)講座講師の実績簿管理(4)講座手当の算出(5)講座教材の発注(6)面接指導の計画・実施(7)小論文講座担当割振り	
情報・統計	(1)進路調査(2)学校基本調査(3)進路状況の集約と県への報告(4)ベネッセハイスクールオンラインに関する導入指導(5)進研模試デジタルサービスに関する導入指導(6)マナビジョンに関すること(7)模試データの集約・掲示(8)推薦委員会のデータ作成(9)共通テスト自己採点に関すること(10)WEB出願に関する支援(11)進路決定者の掲示に関すること(12)模試データの分析	
進学① 国公立大学	(1)大学入学共通テストに関すること(2)国公立大の入試に関すること(3)生徒向け大学入試説明会(4)国公立(県内)要項手配、資料の管理(5)国公立受験希望者の掌握と支援(6)国公立推薦者支援、願書取りまとめ(7)県への報告文書作成(8)推薦委員会資料作成(9)WEB出願に関する支援(10)黒本・赤本等進学関連問題集の発注(11)出版物「受験報告書」「合格体験記」の作成(12)進路内定者の集いの支援	
進学② 私立大学	(1)私立大の入試に関すること(2)指定校に関すること(3)私立大学資料管理と整理(4)生徒向け大学入試説明会(5)私立大学(県内)要項手配・管理(6)推薦委員会の資料作成(7)進路関係資料(書籍・小論文含)の整理・管理(8)WEB出願に関する支援(9)赤本の発注・管理(10)HR配布資料の発注・管理(11)出版物「受験報告書」「合格体験記」の作成(12)進路内定者の集いの支援	

係名	分掌事項	係職員
進学③ 専門学校 (奨学金)	(1)各種奨学金説明会の実施(2)沖縄県国際交流・人材育成財団奨学金(主に在学)申請事務全般(3)各種奨学金の情報提供(4)奨学金校内推薦委員会の実施(5)専門学校(総合型/推薦型/一般)に関すること(6)大学校(ポリテク)に関すること(7)看護体験に関すること(8)専門学校資料管理と整理(9)合格体験発表会に関すること(10)進路内定者の集いの企画運営	
奨学金	(1)日本学生支援機構(JASSO)大学予約奨学金説明会の実施(在学・過卒)(2)JASSO大学予約奨学金の申請事務全般(3)JASSO大学予約奨学金スカラネット入力への支援(在学・過卒)(4)日本学生支援機構との連絡調整(5)沖縄県国際交流・人材育成財団専修学校専門課程給付奨学金の申請事務全般(6)各種奨学金の情報提供(7)その他各種大学予約奨学金(サンエー、ココロなど)の申請事務(8)その他各種在学奨学金(弘済会、久米国鼎会など)の申請事務(9)奨学金校内推薦委員会の実施	
就職・ スタサプ・事 後模試対応	(1)就業体験に関する出張・報告文書作成(2)就職に関する生徒指導(3)就職に関する報告文書(毎月)作成(4)公務員に関する情報提供(5)公務員講座(外部講師)に関すること(6)公務員模試(各学期1回)に関すること(7)ハローワークとの連絡調整(8)合格体験発表会に関すること(9)進路決定者の掲示に関すること(10)スタディサプリに関すること(11)到達度テストに関すること(12)事後模試に関すること(学年会と連携)	
PTA 進路事務	(1)進路部会計(進路指導費)に関すること(2)年末調整に関すること(3)調査書等の申請受付(現住所・生年月日・提出先)(4)講座・模試等の受付(受験料徴収)(5)自習室利用者の受付、名簿管理(6)PTAとの連絡調整(7)文書の振り分け(8)行事板記入(9)備品・消耗品の管理(10)コピー機の管理(11)来客の対応(補助)(12)卒業生の調査書・成績証明書発行	
進路に 関する業務	(1)進路主催行事【総学:進路学習】への対応(2)県内国公立大学の志願書の点検(3)調査書等の申請受付【確認:生年月日・現住所・連絡先・提出先】(4)調査書等の点検【確認:生年月日・現住所・修得単位数・勤怠・備考】(5)来客への対応【9時~17時】(6)進路室・閲覧室の管理(7)「霸王樹(進路だより)」の発行(8)「進路の手引き」等の発行(9)卒業生の調査書・成績証明書発行(10)各種研修会への参加(11)対外模試の事務(12)進路情報誌などのクラス振り分け(13)進路相談(生徒、保護者)(14)進路閲覧室の資料整理	全 員
	(14)卒業生の英文成績証明書、英文推薦書の作成・発行	進路部 英語科職員

生徒支援部 10名

係名	分掌事項	係職員
主任	部全体の企画・運営の統括・関連内規の整備	
企 画 (学校全体)	(1)生徒指導部全体の統括(2)「生徒指導の手引き」「生徒心得」等の作成(3)生徒指導研究会・研修会等への出席(4)対外的生徒指導関係書類の作成報告(5)外部(保護者・周辺住民等)対応(6)立ち番・巡回指導割当(7)特別指導・懲戒指導に関すること(8)生徒指導関係内規整備(9)学校安全に関すること(避難訓練企画補佐等)(10)休暇前の心得作成・配布等(11)深夜徘徊・夜間巡視に関すること、(12)盗難に関すること(13)学校生活アンケートに関すること(主)(14)遅刻・欠課・欠席の取り消し提案(15)その他	

係名	分掌事項	係職員	
交通安全・生徒指導	(1)校外巡視に関する事(2)登下校時の交通安全指導(3)自転車登校・車両通学に関する事(4)交通安全講話の企画・実施(5)交通安全に関する出張・動員など(6)服装容儀に関する事(7)携帯・スマホに関する事(8)制服の契約に関する事(9)薬物乱用防止講演会に関する事(主)		
特別活動	(生徒会顧問(企画))	(1)生徒会行事の企画・運営(新入生歓迎球技大会・対面式・部活動紹介・生徒総会・部活動激励式・生徒会主催三大行事)(2)後夜祭・3年生激励会(ハロウィン企画も含む)・卒業式第二部・離任式(3)生徒会予算の立案、(4)生徒会行事施設借用	
	(副H顧問係)	(1)HR年間計画の作成(2)HR役員の名簿作成(3)統一LHRの企画・実施(平和教育)(4)学級日誌の準備・配布等(5)各種委員会の企画・執行(6)生徒会諸行事のサポート(7)対外的行事に関する出張・動員等(8)生徒会役員選挙2回、(9)HR集合写真・顔写真撮影、(10)クラス写真票の台紙・ラミネート・写真データ作成、(11)調査資料の提出等(12)アルバイトに関する事(13)・グリーンデー・エイズデーに関する事(14)那覇Tに関する事	
	(生徒会会計)	(1)生徒会予算の立案補佐及び出納(2)生徒会予算に関する事(3)部・同好会の予算に関する事(4)生徒身分証明書の作成・再発行(5)生徒会行事の補佐	
	(部活係(集合係))	(1)部・同好会顧問配置(2)部・同好会活動に関する事(3)部・同好会の発足・廃止・昇格・降格(4)総体・新人大会に関する事(5)部室・活動施設の割当(6)大会派遣・合宿・宿泊研修に関する事(7)集会時の集合や下校指導に関する事(8)学年会と連携した朝のSHRの遅刻者指導	
学校保健	(1)学校保健計画作成(2)健康診断の企画・運営・事後指導(3)感染症対策・感染症情報システム入力(4)環境衛生検査の実施(5)救急体制の整備(6)健康相談・要管理生徒名簿作成(7)健康教育(救急法講習会、歯科講話、性・エイズ教育講演会)(8)保健室管理(備品管理・薬品管理等)(9)保健だより発行(10)学校保健委員会の企画運営・生徒保健委員会の指導(11)スポーツ振興センター災害共済給付申請業務(受付・入力・起案)(12)学校三師の調整(13)保健統計・公文発送(14)保健室利用状況システムへの入力(15)薬物乱用防止講演会に関する事(補助)		
教育相談	(1)生徒の教育相談および教育相談に関する資料の提出(2)スクールカウンセラーに関する調整(3)セラプラスの実施(4)中途退学に関する事(5)人権教育に関する事		
特別支援	(1)特別支援教育コーディネーター(2)支援が必要な生徒に関する事(ケース会議、個別の支援計画、ユニバーサルデザイン等を取り入れた授業作りの推進等)(3)特別支援学校との交流に関する事(4)学年会と連携した朝のSHRの遅刻者指導(5)学校生活アンケートに関する事(補助)(6)道徳教育に関する事		

図書環境部 6名

係名	分掌事項	係職員
主任	部全体の企画・運営の統括・関連内規の整備	
環境美化	(1)環境衛生(2)美化委員の指導(3)清掃分担区域の割当(4)城岳慰霊祭清掃連携(5)緑化造園計画	
	(1)清掃用具・作業用具・消耗品等の購入、管理 (2)城岳慰霊祭における清掃用具の購入、会計報告	
視聴覚	(1)放送備品の整理(2)放送機器使用の指導(3)視聴覚機器の管理(4)各種行事の放送運営(5)芸術鑑賞会のとりのまとめ・ポスター掲示(6)各種行事の動画配信	
図書	(1)図書館オリエンテーションの実施(2)図書委員の指導・特別展示など計画・実施(3)『埋み火』(図書だより)の指導(4)生徒作品集『綾』の発行(5)校内読書感想文コンクールの計画、実施	
図書館業務	(1)資料の管理(2)資料の整理(分類・目録・データ入力)活用・提供資料の購入計画(3)予算執行(4)調査統計(5)カウンター業務	

学年会

係名	分掌事項	係職員
学年共通	(1)学年の企画・運営(関係分掌・教科と連携) ①遠足②学年集会③三大行事学年企画④担任指導・学年指導(遅刻、身なり、スマホ等)⑤拡大学年会⑥総合的な探究の時間(学年割り当ての企画・運営)⑦事後模試(連携)⑧タブレット端末管理	
一学年主任	(1)1学年会の企画・運営 ①入学準備(入学式、学級開き、学級PTA)②新入生研修会③一人一台端末導入補助④HR対抗球技大会⑤理科野外実習引率⑥探究基礎の実施(総探係と連携)⑦修学旅行の企画	
二学年主任	(1)2学年会の企画・運営 ①修学旅行の企画・運営・引率②修学旅行不参加生徒の授業計画③HR対抗球技大会④課題研究の実施(総探係と連携)⑤第一志望宣言⑥適性検査・分野研究	
三学年主任	(1)3学年会の企画・運営 ①卒業式に関する事②調査書に関する事③卒業アルバムに関する事④卒業講話に関する事(年金講話、金融教育、献血講話等)⑤進路別学習に関する事(連携)⑥A氏奨学金に関する事(連携)	

事務部

係名	分掌事項	係職員
歳入・備品	①歳入に関する事項（高等学校授業料、高等学校就学支援金、奨学給付金、歳入関係証拠書類の整理保管、歳入関係調査報告）②証明書発行手数料徴収（在学証明書、卒業見込み・卒業証明書、調査書、成績証明書等）③生徒の就学支援に関する事項（バス・モノレール等補助申請）④私費関係に関する事項（おきぎんSP0の手続き）⑤備品に関する事項（備品購入計画、備品購入費執行・受入、払出・備品出納簿等整理保管・備品修繕）⑥学校施設使用許可、貸付に関する事項（使用許可、貸付台帳の整理保管、使用料・光熱水費徴収含む）	
服務・旅費 ・庶務	①文書事務に関する事項（収受・発送・整理保管）②郵便切手の出納に関する事項③勤務管理システム、出勤簿及び休暇処理簿の聖地保管に関する事項④旅費に関する事項（旅費関係調査報告、旅行命令簿、復命書、自家用車公務使用届の整理保管）	
歳出・施設 ・財産	①歳出予算に関する事項（人件費、旅費、備品購入費を除く）（歳出予算執行、支払・歳出関係証拠書類の整理保管・歳入関係調査報告）②施設設備の維持管理・営繕に関する事項③財産管理に関する事項（公有財産台帳、施設台帳）	
給与・人事 ・福利	①給与に関する事項（給与の支払い・会計年度任用職員等の報酬の支払・所得税、住民税の手続き、人件費予算関係調査・報告）②人事に関する事項（職員、会計年度任用職員の人事に関する事、履歴書整理保管）③福利厚生に関する事項（公立学校共済組合、社会保険、雇用保険に関する事）	
美化営繕	①校内外の環境整備、管理（緑化・美化等）②施設設備の維持管理・営繕に関する事項③施設・設備の安全点検④学校行事等での補助業務	
公仕	①来客等への湯茶・接待②校長室、事務室、来客用トイレ、玄関周辺の清掃③来客、電話等への対応④印刷室の整理整頓、用紙等消耗品の補充⑤学校行事等での補助業務⑥環境美化	
事務補助員	①高等学校就学支援金に関する事項②奨学のための給付金に関する事項	

令和8(2026)年度 校務分掌一覽

組	1 学年	主任	家庭
1		物理	数学
2		化学	情報
3		体育	生物
4		英語	音楽
5		国語	数学
6		書道	化学
7		保体	英語
8		数学	国語
9		公民	国語
10		英語	保体

組	2 学年	主任	美術
1		数学	地歴
2		英語	数学
3		保体	公民
4		国語	英語
5		物理	地歴
6		地歴	国語
7		英語	数学
8		保体	英語
9		保体	国語
10		生物	保体

組	3 学年	主任	英語
1		保体	国語
2		公民	英語
3		国語	地歴
4		国語	数学
5		国語	英語
6		英語	地学
7		化学	数学
8		数学	英語
9		数学	英語
10		数学	地歴

部	氏名	教科	備 考
教務		生物	主任
		数学	
		数学	
		地学	
		国語	
		地歴	
		数学	
		音楽	
		英語	
		国語	
		情報	
11名+1名		情報	首里高兼務 (火水金勤務)
進路支援		数学	主任
		国語	
		生物	
		英語	姉妹校引率
		地歴	
		英語	
		英語	
		数学	
		保体	
		化学	
10名			
生徒支援		数学	主任
		保体	
		公民	姉妹校引率
		地歴	
		地歴	
		英語	
		国語	
		養護	保健主事
	養護		
10名		実習助手	
図書環境		英語	主任
		国語	
		英語	
		実習助手	
		実習助手	
	6名		司書

5 各種委員会

◎は委員長、○は担当（係）

委員会	構成委員/仕事内容	職名	氏名	職名	氏名	職名	氏名	職名	氏名
1 運営 学校改革	校長、教頭2、事務長、各部主任、各学年主任	校長		教頭 ◎		教頭		事務長	
	学校運営や職員会議に関する議案の審議に関する事、学校改革と活性化に関する事	教主		進主		生主		図環主	
		1主		2主		3主			
2 教育課程	教頭、教務(教課・総探)、各教科代表	教頭		教課 ◎		教総		国語	
	教育課程の編成と実施に向けての対策と立案、教科書選定に関する事	地公		数学		理科		保体	
		芸術		英語		家庭		情報	
3 校務分掌 検討	教頭、各部、各学年、各教科代表	教頭 ◎		教務		進支		生支	
	校務分掌の検討・編成、仕事内容に関する事、各種委員会の構成及び仕事内容に関する事	図環		1年		2年		3年	
		国語		地公		数学		理科	
		保体		芸術		英語		家庭	
		情報							
4 修学旅行	教頭、事務長、1学年主任、2学年主任、養護教諭1、生徒支援部1、2年担任2	教頭		事務長		1主		2主 ◎	
	修学旅行に関する事	2年		2年		生支		養護	
5 推薦	教頭、進路支援部(主任、進学係3)、生徒支援部1、当該学年主任、当該HR担任	教頭		進主 ◎		進支		進支	
	推薦入試に関する事	進支		生支		3主			
6 国際交流	教頭、教務国際交流係(姉妹校交流含む)、英語2(国際交流係含め)、生徒支援1、国語、社会、理科各1 ※英2・国・社・理・体は必要に応じ参加	教頭		教国 ◎		英語		英語	
	姉妹校ネイサンヘイル高校をはじめ、国際交流に関する事	生支		国語		地公		理科	
		保体							
7 学力向上 対策	教頭、教務主任、進路支援主任、各学年主任、教育課程係、教務時間割係、進路講座係、各教科代表(家情除く)	教頭 ◎		進主		教主		教課	
	学力向上対策及び進路別学習授業(時間割)に関する事	1主		2主		3主		国語	
		地公		数学		理科		保体	
		芸術		英語		教時		進講	
8 内規検討	教頭、教務部(内規担当)、各部代表1名	教頭		教内 ◎		進支		生支	
	内規の研究と整備に関する事	図環							
9 式典	教頭2、事務長、教務部(主任、行事、同窓、P)、1学年主任(入のみ)、3学年主任(卒のみ)、生徒支援部(主任、生徒会係)、図書環境部主任	教頭		教頭		事務長		教行 ◎	
	入学式及び卒業式に関する事	教主		1主		3主		同窓会	
		教P		生主		生徒会		図環主	

臨時の委員会

委員会	構成委員/仕事内容	職名	氏名	職名	氏名	職名	氏名	職名	氏名
1 特別支援	教頭、養護教諭2、特別支援係、教育相談係、当該学年主任、当該HR正副担任	教頭		特支	◎	教相		養護	
	特別な支援を要する生徒に関する事	養護							
2 三人行事職員実行	教頭2、事務長、教務主任、教務行事係、渉外PTA係、保健体育科世話係(体育祭のみ)、生徒支援主任、学年主任、生徒会顧問、部活動係	教頭		教頭		事務長		教行	◎
	城岳祭・体育祭・生徒会主催行事に関する事	教主		教P		生主		生徒会	
		HR		1主		2主		3主	
		保体世話							
3 表彰	副校長(教頭)、教務部学籍庶務係、3学年主任、部活動係、生徒会顧問、当該ホームルーム担任、当該部活動顧問	教頭		学庶	◎	3主		部活	
	表彰(特別活動賞)に関する事	生徒会							
4 入試	教頭2、教務入試係、教務主任、他関係職員(各班長)	教頭		教頭		教入	◎	教主	
	高校入試運営に関する事	各班長							

6 学級担任及び生徒在籍数

令和8年4月1日現在

1 学年					2 学年				3 学年			
主任												
組	担任(上)/副担任(下)	男	女	計	担任(上)/副担任(下)	男	女	計	担任(上)/副担任(下)	男	女	計
1												
2												
3												
4												
5												
6												
7												
8												
9												
10												
計	学 年	172	228	400		171	228	399		173	223	396
	男	516										
	女	679										
	全学年	1195										

全クラス普通科

※ 2 学年の 1～5 組は文系クラス、6～10 組は理系クラス

※ 3 学年の 1～6 組は文系クラス、7～10 組は理系クラス

7 令和8年度 部・同好会顧問一覧

2026年4月20日(月)

部活動名				
番号	部活動名	顧問名		
1	野球			
2	男子バレー			
3	女子バレー			
4	男子バスケ			
5	女子バスケ			
6	男子卓球			
7	女子卓球			
8	男子サッカー			
9	女子サッカー			
10	男子バドミントン			
11	女子バドミントン			
12	女子ソフト			
13	剣道			
14	弓道			
15	陸上			
16	男子ハンドボール			
17	女子ハンドボール			
18	男子テニス			
19	女子テニス			
20	水泳			
21	ダンス			
22	ソフトテニス			
23	自転車			
24	吹奏楽・合唱			
25	美術			
26	英会話部・ディベート同好会			
27	軽音楽			
28	放送			
29	書道			
30	茶道			
31	文芸			
32	写真			
33	インターアクト			
34	自然科学			

文化系同好会				
番号	同好会名	顧問名		
35	かるた			
36	プログラミング			

- ※ 各団体の専門部所属や専門競技を指導できる先生方は優先し配置しています。
- ※ 本校では、係の方では「主顧問」を設定していません。
各部顧問協力して運営体制を構築し係まで報告してください。
記名順は優先順位ではありません。
- ※ ディベート同好会はR8.4月に英会話部と統合する形で設立。部への昇格は未定。

IV 教育計画

1 令和6年度入学生 普通科 教育課程表

沖縄県立那覇高等学校 全日制課程

普・専・総	教科	学年		1 学年	2 学年		3 学年					各教科の単位数の合計				備考			
		科目	標準単位		文系	理系	文系			理系		文系	理系	共	選		共	選	
							必修	選択A (2)	選択B (2)	必修	理選 (2)								
各学科に共通する各教科・科目(共通教科・科目)	国語	現代の国語	2	2														「文学国語」「論理国語」「古典探究」の科目を統合し2学年は「探究国語Ⅰ」に、3学年は「探究国語Ⅱ」に名称変更 3年文系選択ABの国語表現実践は重複して履修できない。	
		言語文化	2	2															
		探究国語Ⅰ	学校設定		4	4													
		探究国語Ⅱ	学校設定				6				5								
		国語表現実践	学校設定						②		②								
	地理歴史	地理総合	2		2	2													
		地理探究	3					3											
		歴史総合	2		2	2													
		日本史探究	3																
		世界史探究	3																
		応用地理	学校設定																
		応用日本史	学校設定																
		応用世界史	学校設定																
	公民	公共	2	2															
		倫理	2						2										
		政治・経済	2		2														
		応用倫理	学校設定																
		応用政治・経済	学校設定																
	数学	数学Ⅰ	3	3															
		数学Ⅱ	4		4	4													
数学Ⅲ		3																	
数学A		2	2																
数学B		2		2	2														
数学C		2																	
理系数学		学校設定																	
文系数学		学校設定						3											
応用数学		学校設定																	
数学研究		学校設定																	
理科	物理基礎	2		2	2														
	物理	4																	
	化学基礎	2	2																
	化学	4																	
	生物基礎	2	2																
	生物	4																	
	地学基礎	2																	
	地学	4																	
	文系基礎物理	学校設定																	
	文系基礎化学	学校設定						2											
	文系基礎生物	学校設定																	
	文系基礎地学	学校設定																	
保体	体育	7~8	2	3	3	3					3								
	保健	2	1	1	1														
芸術	音楽Ⅰ	2	2																
	音楽Ⅱ	2		2	2														
	音楽Ⅲ	2																	
	美術Ⅰ	2																	
	美術Ⅱ	2																	
	美術Ⅲ	2																	
	書道Ⅰ	2																	
	書道Ⅱ	2																	
	書道Ⅲ	2																	
	器楽演奏法	学校設定																	
	美術研究	学校設定																	
生活の書	学校設定																		
外国語	英語コミュニケーションⅠ	3	3																
	英語コミュニケーションⅡ	4		3	3														
	英語コミュニケーションⅢ	4						4											
	論理・表現Ⅰ	2	2							4									
	論理・表現Ⅱ	2		2	2														
	論理・表現Ⅲ	2						2											
	上級英語	学校設定																	
家庭	家庭基礎	2	2									2	0	2	0				
	情報Ⅰ	2	2									2	2	2	2				
情報Ⅱ	学校設定																		
専	家庭	フードデザイン	2~8									0	2	0	0				
普通科目単位数 合計				29	29	29	25	0~2	2	27	2	83	2~4	85	2				
専門科目単位数 合計								0~2				0~2		0					
総合的な探究の時間：城岳プラン				3~6	1	1	1	1		1		3		3					
科目単位 小計				30	30	30	26	2	2	28	2	90		90					
特別活動：ホームルーム活動				1	1	1				1		3		3					
単位数合計				31	31	31				31		93		93					

※専門：主として専門学科において開設される各教科・科目
※文系のA選択は2時間連続の授業となる

2 令和7年度入学生 普通科 教育課程表

沖縄県立那覇高等学校 全日制課程

普・専・総	教科	学 年		1学年	2学年		3学年					各教科の単位数の合計				備考		
		科 目	標準単位		文 系	理 系	文 系			理 系		文 系		理 系				
							必修	選択A(2)	選択B(2)	必修	理選(2)	共 選	共 選					
各 学 科 に 共 通 す る 各 教 科 ・ 科 目 (共 通 教 科 ・ 科 目)	国語	現代の国語	2	2														3年文系選択ABの国語表現実践は重複して履修できない。
		言語文化	2	2														
		探究国語Ⅰ	学校設定			4	4											
		探究国語Ⅱ	学校設定					6			5							
		国語表現実践	学校設定						②		②							
	地理 歴史	地理総合	2		2	2												
		地理探究	3					3				3						
		歴史総合	2		2	2												
		日本史探究	3															
		世界史探究	3															
		応用地理	学校設定															
		応用日本史	学校設定															
	公民	公共	2	2														3年文系選択ABの応用倫理、応用政治・経済は重複して履修できない。
		倫理	2					2										
		政治・経済	2		2													
		応用倫理	学校設定															
	数 学	数学Ⅰ	3	3														
		数学Ⅱ	4		4	4												
		数学Ⅲ	3									3						
		数学A	2	2														
数学B		2		2	2													
数学C		2								2								
理系数学		学校設定																
文系数学		学校設定					3											
理 科	物理基礎	2			2	2											3年理系の物理、地学を選択する者は基礎を付した科目の履修を条件とする。 3年文系の理科基礎実践は必修・選択Aの同一科目の重複履修はできない。	
	物理	4																
	化学基礎	2	2															
	化学	4					4											
	生物基礎	2	2									5						
	生物	4																
	地学基礎	2																
	地学	4																
	物理基礎実践	学校設定																
	化学基礎実践	学校設定					2											
	生物基礎実践	学校設定																
	地学基礎実践	学校設定																
保 体	体育	7~8	2	3	3	3					3							
	保健	2	1	1	1													
芸 術	音楽Ⅰ	2	2														2年文系は1学年で選択した芸術科目を継続履修すること。	
	音楽Ⅱ	2			2													
	音楽Ⅲ	2																
	美術Ⅰ	2																
	美術Ⅱ	2																
	美術Ⅲ	2																
	書道Ⅰ	2																
	書道Ⅱ	2																
	書道Ⅲ	2																
	器楽演奏法	学校設定																
美術研究	学校設定																	
外 国 語	英語コミュニケーションⅠ	3	3														16	
	英語コミュニケーションⅡ	4		4	4													
	英語コミュニケーションⅢ	4					4											
	論理・表現Ⅰ	2	2															
	論理・表現Ⅱ	2					2			2								
	英語探究	学校設定		1	1													
家 庭 情 報	家庭基礎	2	2															
	情報Ⅰ	2	2															
専 家 庭	情報の探究	学校設定																
	フードデザイン	2~8																
普通科目単位数 合計			29	29	29	25	0~2	2	27	2	83	2~4	85	2				
専門科目単位数 合計							0~2					0~2		0				
総合的な探究の時間:城岳プラン		3~6	1	1	1			1			3		3					
科目単位 小計			30	30	30	26	2	2	28	2	90		90					
特別活動:ホームルーム活動			1	1	1			1			3		3					
単位数合計			31	31	31			31			93		93					

※専門:主として専門学科において開設される各教科・科目
 ※文系のA選択は2時間連続の授業となる

3 令和8年度入学生 普通科 教育課程表

沖縄県立那覇高等学校 全日制課程

普・専・総	教科	学 年		1学年	2学年		3学年					各教科の単位数の合計				備考			
		科 目	標準単位		文 系	理 系	文 系			理 系		文 系		理 系					
							必修	選択A(2)	選択B(2)	必修	理選(2)	共 選	共 選						
各 学 科 に 共 通 す る 各 教 科 ・ 科 目 (共 通 教 科 ・ 科 目)	国語	現代の国語	2	2															3年文系選択ABの国語表現実践は重複して履修できない。
		言語文化	2	2															
		探究国語Ⅰ	学校設定			4	4												
		探究国語Ⅱ	学校設定						6			5							
			国語表現実践	学校設定						②		②							
	地理 歴史	地理総合	2		2	2													
		地理探究	3						3				3						
		歴史総合	2		2	2													
		日本史探究	3																
		世界史探究	3																
		応用地理	学校設定																
		応用日本史	学校設定																
	公民	公共	2	2															
		倫理	2						2										
		政治・経済	2		2														
		応用倫理	学校設定																
			応用政治・経済	学校設定															
	数 学	数学Ⅰ	3	3															
		数学Ⅱ	4		4	4													
		数学Ⅲ	3										3						
数学A		2	2																
数学B		2		2	2														
数学C		2									2								
理系数学		学校設定																	
文系数学		学校設定						3											
理 科	物理基礎	2			2	2													
	物理	4																	
	化学基礎	2	2																
	化学	4																	
	生物基礎	2	2																
	生物	4																	
	地学基礎	2																	
	地学	4																	
	物理基礎実践	学校設定																	
	化学基礎実践	学校設定							2										
	生物基礎実践	学校設定																	
	地学基礎実践	学校設定																	
化学実践	学校設定																		
生物実践	学校設定																		
保 体	体育	7~8	2	3	3	3						3							
	保健	2	1	1	1														
芸 術	音楽Ⅰ	2	2																
	音楽Ⅱ	2			2														
	音楽Ⅲ	2																	
	美術Ⅰ	2																	
	美術Ⅱ	2																	
	美術Ⅲ	2																	
	書道Ⅰ	2																	
	書道Ⅱ	2																	
	書道Ⅲ	2																	
	器楽演奏法	学校設定																	
美術研究	学校設定																		
生活の書	学校設定																		
外 国 語	英語コミュニケーションⅠ	3	3																
	英語コミュニケーションⅡ	4		4	4														
	英語コミュニケーションⅢ	4						4											
	論理・表現Ⅰ	2	2																
	論理・表現Ⅱ	2						2			2								
	英語探究	学校設定		1	1														
家 庭 情 報	家庭基礎	2	2																
	情報Ⅰ	2	2																
		情報の探究	学校設定																
専 業	家庭	フードデザイン	2~8																
		普通科目単位数 合計		29	29	29	25	0~2	2	27	2	83	2~4	85	2				
		専門科目単位数 合計						0~2				0~2		0					
		総合的な探究の時間:城岳プラン	3~6	1	1	1						1		3	3				
		科目単位 小計		30	30	30	26	2	2	28	2	90		90					
		特別活動:ホームルーム活動		1	1	1						1		3	3				
		単位数合計		31	31	31						31		93	93				

※専門:主として専門学科において開設される各教科・科目
 ※文系のA選択は2時間連続の授業となる

4 校時表

50分授業 校時表		45分授業 校時表	
早朝講座	7 : 30 ~ 8 : 20	早朝講座	7 : 30 ~ 8 : 20
職員朝礼	8 : 30 ~ 8 : 40	職員朝礼	8 : 30 ~ 8 : 40
SHR	8 : 45 ~ 9 : 00	SHR	8 : 45 ~ 9 : 00
1校時	9 : 10 ~ 10 : 00	1校時	9 : 10 ~ 9 : 55
2校時	10 : 10 ~ 11 : 00	2校時	10 : 05 ~ 10 : 50
3校時	11 : 10 ~ 12 : 00	3校時	11 : 00 ~ 11 : 45
4校時	12 : 10 ~ 13 : 00	4校時	11 : 55 ~ 12 : 40
昼食時間	13 : 00 ~ 13 : 45	昼食時間	12 : 40 ~ 13 : 25
5校時	13 : 50 ~ 14 : 40	5校時	13 : 30 ~ 14 : 15
6校時	14 : 50 ~ 15 : 40	6校時	14 : 25 ~ 15 : 10
清掃/SHR	15 : 45 ~ 16 : 05	清掃/SHR	15 : 15 ~ 15 : 35
7校時	15 : 50 ~ 16 : 40	7校時	15 : 20 ~ 16 : 05
清掃/SHR	16 : 40 ~ 17 : 00	清掃/SHR	16 : 05 ~ 16 : 25

令和8(2026)年度 年間行事計画表 4月

沖縄県立 那覇高等学校

日	曜	生徒関係	職員関係	授業実施計画							週番	
				1	2	3	4	5	6	7		計
1	水		安全点検の日、スタッフ会議13:00～、運営委員会①15:00～、入学式委員会16:00～									0 0 0
2	木		新職オリ9:00～、発足職員会議9:30～、職員研修①11:30～、服務研修12:00～、教科会14:00～、部・学年会15:00～									0 0 0
3	金		職朝8:30、エビペン・救急法講習9:00～10:30、職員会議①11:00、職員研修②12:30、各種登録会14:00(授業登録×切17時まで)、入学式担任打ち合わせ16:00、人権・いじめ防止対策委員会(生徒支援【人権】委員会)16:00									0 0 0
4	土											0 0 0
5	日											0 0 0
6	月		職朝8:30、新学期・入学式準備									0 0 0
7	火	①令和8年度始業式・就任式、②L:HR開き・全体清掃、③会場設営3年、午後:入学式、HR開き、学級PTA		行	行	行	行	行	L			1 2 1
8	水	④③②①/総L、新入生研修会(1～4校時)、L:HR役員選出・班編成等、総:セルフマネジメントに向けて		総	総	総	総	総	L			6 6 6
9	木	胸部X線・心電図(1年)、67校時:前期生徒役員認証式・対面式部紹介(1～5校時は45分授業、16:45終了)		△	△	△	△	△	L	行		6 6 6
10	金	L:新歓球技大会について、顔写真撮影(1年)、離島・遠隔地中学校出身者の集い、追試対象者の集い、人権の日		○	○	○	○	○	L			6 6 6
11	土											0 0 0
12	日											0 0 0
13	月	第1回スタディサポート(全学年)	教育課程委員会①、臨時的任用教職員等研修(～30日/オンデマンド)	※	※	※	※	※	※	※		6 6 6
14	火	3学年集会(朝)、尿検査①、進路委員会(3年)	運営委員会②、就職指導担当者等連絡協議会	○	○	○	○	○	○			6 6 6
15	水	①②③⑤/総L、尿検査②、総:進路調査・キャリアパス説明・記入、進路委員会(2年)	高等学校特別支援教育実践推進研修	○	○	○	○	○	総	L	行	6 6 6
16	木	第1回追試申込①、進路委員会(1年)	衛生委員会①、PTA運営委員会①	○	○	○	○	○	○			6 6 6
17	金	第1回追試申込②、少年を守る日	1年担任向け類型科目選択説明会(放課後)、進路支援部・3学年合同会議、第1回県立学校校長研修会	○	○	○	○	○	○			6 6 6
18	土	おきなわ地域教育の日	第1回定例研究協議会(校長会)									0 0 0
19	日	家庭の日										0 0 0
20	月	城岳自習室開始	職員会議②(国)	○	○	○	○	○	○			6 6 6
21	火		学校改革委員会①	○	○	○	○	○	○			6 6 6
22	水	薬物乱用防止講演会(7校時)、1学期課外講座開始(～7/16)	生徒指導・進路指導主任研修会	○	○	○	○	○	L	●		7 7 7
23	木	1学年集会(朝)	2年担任向け類型科目選択説明会(放課後)、PTA新旧評議員会、(県立学校新任教頭研修会)	○	○	○	○	○	○			6 6 6
24	金	新入生歓迎球技大会(県立武道館アリーナ)	修学旅行委員会①	●	●	●	●	●	●			6 6 6
25	土	第1回全統共通テストマーク模試(3年希望者)(24日から)										0 0 0
26	日											0 0 0
27	月	胸部X線・心電図(1年)(漏れ検査)、第1回追試①、尿二次検査①	国際交流委員会①	○	○	○	○	○	○			6 6 6
28	火	第1回追試②、尿二次検査②	生徒会行事職員実行委員会①	○	○	○	○	○	○			6 6 6
29	水	昭和の日										0 0 0
30	木	2学年集会(朝)、総:大学入試に向けて(12年)、奨学金講演会(3年)	4月出席締め(16:45まで)	○	○	○	○	○	○	総		7 7 7
												0 0 0
備考		城岳同窓職員の会 自転車通学者の集い(1年)(23年) スクールカウンセラーは4月下旬から来校予定										
									1年	2年	3年	
				授業日数	今月	17	17	17				
					累計	17	17	17				
				授業時数	今月	99	100	99				
					累計	99	100	99				

日曜	生徒関係	職員関係	授業実施計画							週番				
			1	2	3	4	5	6	7		計			
1	金	①②⑥/昼食/体カテスト、スクールカウンセラー(SC)来校日、4月出席状況確認期間(~11日)	安全点検の日、県立学校保健主事研修会、授業改善推進事業連絡協議会①		△	△	△	●	●	●	●	●	6	
2	土	第1回全統記述模試(1~3年希望者)											0	
3	日	憲法記念日											0	
4	月	みどりの日											0	
5	火	こどもの日											0	
6	水	振替休日(憲法記念日)											0	
7	木	水の授業、1学年集会(朝)、総:類型科目説明会(12年)、スタサポ振返り(3年)、L:スタサポ振返り(12年)	PTA運営委員会②、県立高等学校中堅教諭等資質向上研修(10年目)①		○	○	○	○	○	○	○	○	7	
8	金	生活安全講話	県立学校副校長・教頭研修会①		●	○	○	○	○	○	○	○	6	
9	土	PTA総会											0	
10	日	人権の日											0	
11	月		県立高等学校学年主任研修、教育課程委員会②、教育実習①(~29日金)		○	○	○	○	○	○	○	○	6	
12	火	中間考査①	スタサポ分析会15:00~、特別支援コーディネーター養成研修(那覇)		※	※	※	※	/	/	/	/	4	
13	水	中間考査②			※	※	※	※	/	/	/	/	4	
14	木	L:セラプラス(全学年)、身体測定・内科検診(2~6校時)	修学旅行委員会②、高等学校特別活動研修会		L	行	行	行	●	●	●	●	3	
15	金	総:1年職業探究①、2年課題探究①、3年6月マーク模試について、SC来校日、少年を守る日、沖縄本土復帰記念日	県立学校事務長研修会②		○	○	○	○	○	○	○	○	7	
16	土	おきなわ地域教育の日											0	
17	日	家庭の日											0	
18	月	個人面談①(45分授業)	中学校・高等学校特別支援教育コーディネーター連携協議会(本島)		△	△	△	△	△	△	△	△	6	
19	火	個人面談②(45分授業)	運営委員会③(15:40~)、教育相談実践事例研修会①		△	△	△	△	△	△	△	△	6	
20	水	県高校総体選手激励式(67校時)			○	○	○	○	○	○	○	○	5	
21	木	個人面談③(45分授業)、3学年集会(朝)	衛生委員会②、学校環境衛生・安全管理者講習会		△	△	△	△	△	△	△	△	6	
22	金	個人面談④(45分授業)、SC来校日、県高校総合体育大会総合開会式、第1回英検	県立高等学校進路指導主任研修会①、高校入試委員会①		△	△	△	△	△	△	△	△	6	
23	土	県高校総合体育大会(~27日水)											0	
24	日												0	
25	月		学校改革委員会②		○	○	○	○	○	○	○	○	6	
26	火				○	○	○	○	○	○	○	○	6	
27	水	個人面談⑤(45分授業)、総:1年職業探究②、2年課題探究②	キャリア教育担当者等連絡協議会、全国高長会(~28日/埼玉県)		△	△	△	△	△	△	△	△	6	
28	木		職員会議③(地公家)		○	○	○	○	○	○	○	○	6	
29	金	①②③/④⑤⑥、大学入学共通テスト模試(午後3年必修)、SC来校日	5月出席締め(16:45まで)		○	○	○	○	○	○	○	○	6	
30	土	大学入学共通テスト模試(3年必修)											0	
31	日												0	
備考	城岳同窓会総会(5/23土) 第1回スタサポ分析会 1年図書館オリエンテーション 県立学校ミドルリーダー研修							1年	2年	3年				
					授業日数	今月	18	18	18					
						累計	35	35	35					
					授業時数	今月	102	102	99					
						累計	201	202	198					

日曜	生徒関係	職員関係	職期	授業実施計画							週番		
				1	2	3	4	5	6	7		計	
1	月	個人面談⑥(45分授業)、5月出席状況確認期間(～10日)、第2回追試申込①	生徒会行事職員実行委員会②、安全点検の日	△	△	△	△	△	△	△	△	6	
2	火	個人面談⑦(45分授業)、第2回追試申込②、琉球大学出前講座(※希望者/16:00～17:00)	生徒支援(人権)委員会②	△	△	△	△	△	△	△	△	6	
3	水	総:1年職業探究③、2年類型HR学習会、3年大学入試説明会①、L:生徒会行事について		○	○	○	○	○	○	○	○	7	L
4	木	金③④⑤⑥/歯科検診(56校時)、校内大宇説明会(北九州市立大学)※希望者/16:00～ ※1～4校時は45分授業、56校時は60分授業	修学旅行委員会③	○	○	○	○	○	●	●	●	5	L
5	金	木の授業	教育課程委員会③、第2回定例研究協議会(校長会)	○	○	○	○	○	○	○	○	6	
6	土		県高P連総会									0	
7	日											0	
8	月	個人面談⑧(45分授業)、第2回追試①、校内平和資料展(～7/4)	国際交流委員会②	△	△	△	△	△	△	△	△	6	
9	火	45分授業、第2回追試②	1学年拡大学年會①	△	△	△	△	△	△	△	△	6	
10	水	L行:生徒総会、野球部・文化部激励式、人権の日		○	○	○	○	○	○	○	○	6	L
11	木	45分授業、1学年集会(朝)、歯科検診(予備日/56校時)	3学年拡大学年會①、ALTコーディネーターオンライン連絡協議会、PTA運営委員会③	△	△	△	△	△	△	△	△	6	
12	金	第1回漢字検定、交流及び合同学習(那覇みらい支援学校)(仮)、(※必要に応じて45分授業、7校時行に教員採用試験予備会場設営)	1学期出席入力締日、沖縄県養護教諭研修会①	○	○	○	○	○	○	○	○	6	L
13	土	全国高等学校野球選手権大会 沖縄大会開会式										0	
14	日		教員候補者選考試験第一次試験(予備会場)									0	
15	月		運営委員会④	○	○	○	○	○	○	○	○	6	
16	火	2学年集会(朝)	高校入試委員会②	○	○	○	○	○	○	○	○	6	
17	水	L:平和学習、総:平和集会(2年/R8のみ)、1年類型HR学習会、3年模試に向けて	県立高等学校入学者選抜学力検査結果分析説明会(オンデマンド)	○	○	○	○	○	○	○	○	7	L
18	木	3学年集会(朝)	学校改革委員会③	○	○	○	○	○	○	○	○	6	
19	金	少年を守る日	職員会議④(数)、1学期出席入力ロック(16時以降)	○	○	○	○	○	○	○	○	6	
20	土	おきなわ地域教育の日										0	
21	日	家庭の日	教員候補者選考試験第一次試験(予備日)(予備会場)									0	
22	月	火の授業(①～⑤)、行:慰霊祭清掃活動、総:1年平和集会、2年類型HR学習会②、3年進路の取り組み①		○	○	○	○	○	○	○	○	6	L
23	火	慰霊の日 二中健児の塔慰霊祭										0	
24	水	期末考査①	職員研修(午後/生成AI)、県立高等学校特別支援教育支援員研修会	※	※	※	※	／	／	／	／	4	
25	木	期末考査②、ネイサンヘイル高校来沖(～7/7火)	衛生委員会③	※	※	※	※	／	／	／	／	4	
26	金	期末考査③		※	※	※	※	／	／	／	／	4	
27	土											0	
28	日											0	
29	月	45分授業	※学期末事務のための45分授業	△	△	△	△	△	△	△	△	6	
30	火	45分授業、類型変更希望者説明会(2年/放課後)		△	△	△	△	△	△	△	△	6	
--												0	
備考	学校生活アンケート ネイサンヘイル高校 Welcome Ceremony												
								1年	2年	3年			
				授業日数	今月	21	21	21					
					累計	56	56	56					
				授業時数	今月	121	121	121					
					累計	322	323	319					

日曜	生徒関係	職員関係	職朝	授業実施計画							週番		
				1	2	3	4	5	6	7		計	
1	土	安全点検の日										0	
2	日	リフレッシュウィーク										0	
3	月	リフレッシュウィーク、消防点検(終日)、県立学校教職5年目研修①②(~31日)、県立高等学校中堅教諭等資質向上研修(10年目)⑦⑧(~31日)、県立学校教職15年目研修②(~31日)										0	
4	火	リフレッシュウィーク、電気点検・貯水槽清掃(終日)										0	
5	水	リフレッシュウィーク、学校閉庁日										0	
6	木	リフレッシュウィーク、学校閉庁日										0	
7	金	リフレッシュウィーク、学校閉庁日										0	
8	土	リフレッシュウィーク										0	
9	日											0	
10	月	人権の日、難関大・国公立大記述模試②(河合・東進)(3年希望者)										0	
11	火	山の日										0	
12	水	夏期講座後期(~8/21)										0	
13	木	衛生委員会⑤、県立学校教職5年目研修③										0	
14	金	就職指導担当者研修②、県立学校教職5年目研修④、県立学校事務職員(学校司書)研修会										0	
15	土	おきなわ地域教育の日										0	
16	日	家庭の日										0	
17	月	教育課程委員会⑤、教育相談実践事例研修会②										0	
18	火	大学:学校推薦型選抜校内申込(~19日)										0	
19	水											0	
20	木	12年類型科目変更願い提出日①										0	
21	金	12年類型科目変更願い提出日②、少年を守る日										0	
22	土											0	
23	日											0	
24	月	第2回全統記述模試(3年希望者)、第2回全統高1・高2模試(希望者)										0	
25	火	旧盆(ウンケー)										0	
26	水											0	
27	木	旧盆(ウークイ)										0	
28	金											0	
29	土											0	
30	日											0	
31	月	始業式、 授業は月の⑤⑥ 、6/15~7/17の出席状況確認期間(~9/8)	15:00職員会議⑥(体芸)	行	L	○	○	/	/			3	
				行	L	○	○	/	/			3	
				行	L	○	○	/	/			3	
備考	第1回学びの基礎診断分析会 第2回実践小論文模試 教育実習スタート 8/31~9/11、9/18									1年	2年	3年	
				授業日数	今月	1	1	1					
					累計	70	70	70					
				授業時数	今月	3	3	3					
			累計	401	402	398							

日曜	生徒関係	職員関係	職朝	授業実施計画							週番		
				1	2	3	4	5	6	7		計	
1	火	安全点検の日、第1回推薦委員会(私大・専門学校)		○	○	○	○	○	○		6		
				○	○	○	○	○	○		6		
				○	○	○	○	○	○		6		
2	水	総:学びの基礎診断振り返り(12年)、7月記述模試振り返り(3年)、L:生徒会行事について(12年)、大学入学共通テスト説明会(3年)		○	○	○	○	○	○	○	L	7	
				○	○	○	○	○	○	○	L	7	
				○	○	○	○	○	○	○	L	7	
3	木	第2回スタディサポート、3学年集会(朝)		※	※	※	※	※	※	※		6	
				※	※	※	※	※	※	※		6	
				○	○	○	○	○	○	○		6	
4	金	教育課程委員会⑥、第2回県立学校校長研修会		○	○	○	○	○	○	○		6	
				○	○	○	○	○	○	○		6	
				○	○	○	○	○	○	○		6	
5	土											0	
												0	
												0	
6	日											0	
												0	
												0	
7	月	国際交流委員会③		○	○	○	○	○	○	○		6	
				○	○	○	○	○	○	○		6	
				○	○	○	○	○	○	○		6	
8	火	1学年集会(朝)		○	○	○	○	○	○	○		6	
				○	○	○	○	○	○	○		6	
				○	○	○	○	○	○	○		6	
9	水	総:探究基礎④(1年)、課題探究⑥(2年)、進路講演会(3年/外部講師による)、L:生徒会行事について、2学期課外講座開始(~12/24)		○	○	○	○	○	○	○	○	L	7
				○	○	○	○	○	○	○	○	L	7
				○	○	○	○	○	○	○	○	L	7
10	木	2学年集会(朝)、人権の日		○	○	○	○	○	○	○		6	
				○	○	○	○	○	○	○		6	
				○	○	○	○	○	○	○		6	
11	金	⑥⑤④昼食③②①、第1回ベネッセ駿台大学入学共通テスト模試(3年必修:午後)		○	○	○	○	○	○	○		6	
				○	○	○	○	○	○	○		6	
				○	○	○	○	○	○	○		3	
12	土	第1回ベネッセ駿台大学入学共通テスト模試(3年必修)、沖縄県高校野球秋季大会開幕										0	
												0	
												0	
13	日											0	
												0	
												0	
14	月	高校入試委員会⑤		○	○	○	○	○	○	○		6	
				○	○	○	○	○	○	○		6	
				○	○	○	○	○	○	○		6	
15	火	運営委員会⑦		○	○	○	○	○	○	○		6	
				○	○	○	○	○	○	○		6	
				○	○	○	○	○	○	○		6	
16	水	生徒会行事の準備(~/24)、3年⑤⑥:大学入学共通テスト科目登録・出願		△	△	△	△	△	△	△	L	●	7
				△	△	△	△	△	△	△	L	●	7
				△	△	△	△	△	△	△	L	●	7
17	木			△	△	△	△	△	△	△		●	7
				△	△	△	△	△	△	△		●	7
				△	△	△	△	△	△	△		●	7
18	金	少年を守る日		△	△	△	△	△	△	△		●	7
				△	△	△	△	△	△	△		●	7
				△	△	△	△	△	△	△		●	7
19	土	おきなわ地域教育の日										0	
												0	
												0	
20	日	家庭の日										0	
												0	
												0	
21	月	敬老の日										0	
												0	
												0	
22	火	祝日法第3条第3項による休日										0	
												0	
												0	
23	水	秋分の日										0	
												0	
												0	
24	木	金の①②④⑤⑥		△	△	△	△	△	△	△	●	●	7
				△	△	△	△	△	△	△	●	●	7
				△	△	△	△	△	△	△	●	●	7
25	金	生徒会行事(県立武道館アリーナ)		●	●	●	●	●	●	●			6
				●	●	●	●	●	●	●			6
				●	●	●	●	●	●	●			6
26	土	第3回全統記述模試、難関大・国公立大記述模試③(河合・東進)(3年希望者)										0	
												0	
												0	
27	日											0	
												0	
												0	
28	月	学校改革委員会⑥		○	○	○	○	○	○	○		6	
				○	○	○	○	○	○	○		6	
				○	○	○	○	○	○	○		6	
29	火	校務分掌検討委員会①		○	○	○	○	○	○	○		6	
				○	○	○	○	○	○	○		6	
				○	○	○	○	○	○	○		6	
30	水	総:探究基礎⑤(1年)、課題探究⑦(2年)、3年共通テスト100日前集会(3年)、L:スタサポ振り返り(12年)		○	○	○	○	○	○	○	○	L	7
				○	○	○	○	○	○	○	○	L	7
				○	○	○	○	○	○	○	○	L	7
—												0	
												0	
												0	
備考	小論文模試(希望者) 1年個人端末Wi-Fi設定												
								1年	2年	3年			
				授業	今日	19	19	19					
				日数	累計	89	89	89					
				授業	今日	121	121	118					
				時数	累計	522	523	516					

日曜	生徒関係	職員関係	職期	授業実施計画							週番	
				1	2	3	4	5	6	7		計
1	日	安全点検の日										0 0 0
2	月	第2回学びの基礎診断(12年)、10月出席状況確認期間(~10日)、校内読書月間(~12/5)		※ ※ ○	※ ※ ○	※ ※ ○	※ ※ ○	※ ※ ○	※ ※ ○	※		6 7 6
3	火	文化の日										0 0 0
4	水	性・エイズ教育講演会		○ ○ ○	○ ○ ○	○ ○ ○	○ ○ ○	○ ○ ○	L L L	● ● ●		7 7 7
5	木	授業は③④⑥、芸術鑑賞(4~6校時)、2学年集会(朝)	生徒支援(人権)委員会③	○ ○ ○	○ ○ ○	○ ○ ○	● ● ●	● ● ●	● ● ●			6 6 6
6	金	首里・那覇対抗野球・スポーツ大会	校務分掌検討委員会②、県立学校司書教諭等研修会	● ● ●	● ● ●	● ● ●	● ● ●	● ● ●	● ● ●			6 6 6
7	土											0 0 0
8	日											0 0 0
9	月	第3回追試①	学校評価委員会①	○ ○ ○	○ ○ ○	○ ○ ○	○ ○ ○	○ ○ ○	○ ○ ○			6 6 6
10	火	第3回追試②、人権の日	卒業式職員実行委員会②、特別支援教育研修会	○ ○ ○	○ ○ ○	○ ○ ○	○ ○ ○	○ ○ ○	○ ○ ○			6 6 6
11	水	総:探究基礎⑧(1年)、課題探究⑩・防災教育(2年)、進路の取り組み③(3年)	運営委員会⑨	○ ○ ○	○ ○ ○	○ ○ ○	○ ○ ○	○ ○ ○	○ ○ ○	総 総 総		6 7 6
12	木	1学年集会(朝)	衛生委員会⑧、PTA運営委員会⑦	○ ○ ○	○ ○ ○	○ ○ ○	○ ○ ○	○ ○ ○	○ ○ ○			6 6 6
13	金	①②③④昼L:ハロウィンイベント、⑥⑦激励会(仮称)	沖縄県養護教諭研修会②	○ ○ ○	○ ○ ○	○ ○ ○	○ ○ ○	L L L	● ● ●	● ● ●		7 7 7
14	土	難関大・国公立大記述模試④(河合・東進・北予備)(3年希望者)	県P連八重山大会									0 0 0
15	日	家庭の日										0 0 0
16	月		学力向上対策委員会②	○ ○ ○	○ ○ ○	○ ○ ○	○ ○ ○	○ ○ ○	○ ○ ○			6 6 6
17	火		高校入試委員会⑦	○ ○ ○	○ ○ ○	○ ○ ○	○ ○ ○	○ ○ ○	○ ○ ○			6 6 6
18	水	総:野外実習事前学習①(1年)、進路の取り組み④(3年)、2年LL:HR対抗バスケットボール大会		○ ○ ○	○ ○ ○	○ ○ ○	○ ○ ○	○ ○ ○	○ ○ ○	総 L 総	L L L	7 7 7
19	木	3学年集会(朝)	教育課程委員会⑧	○ ○ ○	○ ○ ○	○ ○ ○	○ ○ ○	○ ○ ○	○ ○ ○			6 6 6
20	金	少年を守る日	職員会議⑨(地公家)、2学期出席入力締日、ALT指導力等向上研修会	○ ○ ○	○ ○ ○	○ ○ ○	○ ○ ○	○ ○ ○	○ ○ ○			6 6 6
21	土	おきなわ地域教育の日										0 0 0
22	日											0 0 0
23	月	勤労感謝の日										0 0 0
24	火	月の授業、2学期出席状況確認期間(~27日16時まで)	学校取扱金検討委員会①	○ ○ ○	○ ○ ○	○ ○ ○	○ ○ ○	○ ○ ○	○ ○ ○			6 6 6
25	水	期末考査①、2年修了写真撮影		※ ※ ※	※ ※ ※	※ ※ ※	※ ※ ※	/ / /	/ / /			4 4 4
26	木	期末考査②、1年修了写真撮影		※ ※ ※	※ ※ ※	※ ※ ※	※ ※ ※	/ / /	/ / /			4 4 4
27	金	期末考査③、L:3年第1回進路内定者の集い、2年修学旅行結団式	2学期出席入力ロック(16時以降)	※ ※ ※	※ ※ ※	※ ※ ※	L L L	/ / /	/ / /			4 4 4
28	土	全統プレ共通テスト模試(3年希望者)										0 0 0
29	日											0 0 0
30	月	※学期末事務のための45分授業		△ △ △	△ △ △	△ △ △	△ △ △	△ △ △	△ △ △			6 6 6
---	---											
備考	学校生活アンケート 県立学校ミドルリーダー研修 第2回漢字検定										1年 2年 3年	
											授業日数	今月 19 19 19 累計 129 129 129
											授業時数	今月 111 113 111 累計 756 759 750

日曜	生徒関係	職員関係	職期	授業実施計画							週番																								
				1	2	3	4	5	6	7		計																							
1	金 元日											0 0 0																							
2	土											0 0 0																							
3	日											0 0 0																							
4	月	仕事始め、安全点検の日										0 0 0																							
5	火											0 0 0																							
6	水	始業式(行①③④/⑤総L)、総:探究基礎⑩(1年)、課題探究⑭(2年)、11/24~12/25の出席状況確認期間(~15日)		行	○	○	○	○	○	総	L	6 6 5																							
7	木	校務分掌検討委員会④		○	○	○	○	○	○	○	○	6 6 6																							
8	金	3学期課外講座開始(12年/~3/11)、第24回校内百人一首かるた大会		○	○	○	○	○	○	○	○	6 6 6																							
9	土											0 0 0																							
10	日	人権の日										0 0 0																							
11	月	成人の日										0 0 0																							
12	火	第4回追試①		○	○	○	○	○	○	○	○	6 6 6																							
13	水	総:探究基礎⑪⑫、課題探究⑮⑯、第4回追試②		○	○	○	○	○	○	総	総	7 7 6																							
14	木	2学年集会(朝)		○	○	○	○	○	○	○	○	6 6 6																							
15	金	総:3年共通テスト前日集会、少年を守る日		○	○	○	○	○	○	○	○	6 6 4																							
16	土	大学入学共通テスト①、ベネッセ総合学力テスト(12年必修)、おきなわ地域教育の日										0 0 0																							
17	日	大学入学共通テスト②、家庭の日										0 0 0																							
18	月	共通テスト自己採点(3年:1~4校時, 56校時はLHR)		○	○	○	○	○	○	○	○	6 6 6																							
19	火	(進路別学習授業第Ⅱ期~2/9)		○	○	○	○	○	○	○	○	6 6 4																							
20	水	授業は金の①②⑤⑥、大掃除(3年:1~4校時)、総:1年探究基礎⑬⑭⑮、2年課題探究⑰⑱⑲(発表)		総	総	総	○	○	○	○	○	7 7 2																							
21	木	3学年集会(朝)		○	○	○	○	○	○	○	○	6 6 4																							
22	金	総:3年大学Web出願説明会		○	○	○	○	○	○	○	○	6 6 6																							
23	土											0 0 0																							
24	日											0 0 0																							
25	月	総:3年大学願書記入・Web提出		○	○	○	○	○	○	○	○	6 6 6																							
26	火	卒業判定会議		○	○	○	○	○	○	○	○	6 6 4																							
27	水	総:探究基礎⑰(1年)、課題探究⑳(2年)、L:大学入試のしくみ(1年)、第1希望宣言①(2年)、献血講話(3年)(仮)		○	○	○	○	○	○	総	L	7 7 4																							
28	木	3年第1回追試申込①		○	○	○	○	○	○	○	○	6 6 4																							
29	金	3年第1回追試申込②		○	○	○	○	○	○	○	○	6 6 4																							
30	土											0 0 0																							
31	日											0 0 0																							
備考				<table border="1"> <tr> <td></td> <td></td> <td>1年</td> <td>2年</td> <td>3年</td> </tr> <tr> <td>授業日数</td> <td>今月</td> <td>17</td> <td>17</td> <td>17</td> </tr> <tr> <td></td> <td>累計</td> <td>165</td> <td>165</td> <td>165</td> </tr> <tr> <td>授業時数</td> <td>今月</td> <td>105</td> <td>105</td> <td>83</td> </tr> <tr> <td></td> <td>累計</td> <td>974</td> <td>977</td> <td>943</td> </tr> </table>									1年	2年	3年	授業日数	今月	17	17	17		累計	165	165	165	授業時数	今月	105	105	83		累計	974	977	943
		1年	2年	3年																															
授業日数	今月	17	17	17																															
	累計	165	165	165																															
授業時数	今月	105	105	83																															
	累計	974	977	943																															

日曜	生徒関係	職員関係	職朝	授業実施計画							週番		
				1	2	3	4	5	6	7		計	
1	月	第80回卒業式	安全点検の日	行	行	行	行	行	行	行	行	0	
2	火	45分授業、①②③行、行:高校入試会場作成		△	△	△	行	行	行	行	行	3	
3	水	自宅学習①	県立高校入学者選抜学力検査1日目(国・理・英)	行	行	行	行	行	行	行	行	0	
4	木	自宅学習②	県立高校入学者選抜学力検査2日目(社・数)	行	行	行	行	行	行	行	行	0	
5	金	自宅学習③	採点①	行	行	行	行	行	行	行	行	0	
6	土											0	
7	日											0	
8	月	自宅学習④	採点②	行	行	行	行	行	行	行	行	0	
9	火	自宅学習⑤、	県立学校入学者選抜学力追検査、採点③、アップロード分の点検、運営委員会⑬	行	行	行	行	行	行	行	行	0	
10	水	45分授業、火④⑤⑥L、L:前期生徒会役員選挙、2/1~3/1の出席状況確認期間(~15日)、人権の日	学力検査点受け渡し(午前:アップロード、午後:ダウンロード・ボーダー点検)	△	△	△	L	行	行	行	行	4	
11	木	自宅学習⑥	特色選抜判定会議、アップロード分の点検、衛生委員会⑫、第3回学校保健委員会、PTA運営委員会⑪	行	行	行	行	行	行	行	行	0	
12	金	45分授業(④⑤⑥)	特色選抜判定結果受け渡し(午前:アップロード、午後ダウンロード、ボーダー点検)	△	△	△	行	行	行	行	行	3	
13	土		第7回定例研究協議会(校長会)									0	
14	日											0	
15	月	45分授業(①②)	一般選抜判定会議	△	△	行	行	行	行	行	行	2	
16	火	45分授業(④⑤⑥)、1学年集会(朝)、総:合格体験発表(45分授業)、3月出席状況確認期間(~19日)	職員会議⑬(英)(反省など)	△	△	△	総	総	総	総	総	6	
17	水	45分授業、総:キャリアパス年間振り返り(12年)、2月マーク模試振り返り(2年)	県立高校合格発表、学校評議員会③	△	△	△	△	△	△	総	行	6	
18	木	45分授業、ダンス発表会(2~6校時)	県立学校2次募集願書受付①、※学級事務のための45分授業、PTA評議員会③	L	●	●	●	●	●	●	●	6	
19	金	①②修了式・離任式、③全体清掃、④LHR、少年を守る日	県立学校2次募集願書受付②、2次募集初回志願状況発表	行	行	行	L	行	行	行	行	1	
20	土	おきなわ地域教育の日										0	
21	日	春分の日、家庭の日										0	
22	月	振替休日(春分の日)										0	
23	火		県立学校2次募集志願変更再出願、2次募集最終志願状況発表、修学旅行委員会⑦、諸表簿点検①(12年)、諸表簿提出(3年/12時まで)→教務部点検→保管									0	
24	水		県立学校2次募集書類交換会、合格者オリエンテーション、諸表簿振り分け(新1年/午後)									0	
25	木		2次募集面接、諸表簿点検②(12年)→提出(17時まで)									0	
26	金		12年諸表簿点検(教務部/午前)→振り分け(午後)									0	
27	土											0	
28	日											0	
29	月		県立学校2次募集合格発表									0	
30	火											0	
31	水		退職者辞令交付式									0	
備考	海外ショートステイ・プログラム(SAP)(ハワイ州/主催:城岳同窓会) ネイサンハイル姉妹校交流派遣(ワシントン州シアトル市) 吹奏楽部定期演奏会												
							1年	2年	3年				
				授業	今日	15	15	1					
				日数	累計	198	198	184					
				授業	今日	31	31	0					
				時数	累計	1097	1098	977					

5 使用教科書

教科	科目名	発行者		教科書の 記号・番号	教科書名	使用学科・学年
		番号	略称			
国語	現代の国語	183	第一	現国 901	高等学校 新訂現代の国語	普：1年
	言語文化	183	第一	言文 901	高等学校 改訂版精選言語文化	普：1年
	探究国語Ⅰ・Ⅱ	212	桐原	論国 713	探求 論理国語	普：2年 3年
	探究国語Ⅰ・Ⅱ	2	東書	文国 701	文学国語	普：2年 3年
	探究国語Ⅰ・Ⅱ	50	大修館	古探 706	古典探究 古文編	普：2年 3年
	探究国語Ⅰ・Ⅱ	50	大修館	古探 707	古典探究 漢文編	普：2年 3年
	国語表現実践	50	大修館	国表 701	国語表現	普：3年
地歴公民	地理総合	183	第一	地総 706	高等学校 地理総合 世界を学び、地域をつくる	普：2年
	地理探究	46	帝国	地探 702	新詳地理探究	普：3年
	歴史総合	81	山川	歴総 901	歴史総合 近代から現代へ 改訂版	普：2年
	日本史探究	81	山川	日探 705	詳説日本史	普：3年
	世界史探究	2	東書	世探 701	世界史探究	普：3年
	地理総合・地理探究	46	帝国	地図 901	新詳高等地図	普：2年
	公共	183	第一	公共 910	高等学校 改訂版 公共	普：1年
	倫理	183	第一	倫理 705	高等学校 倫理	普：3年
	政治・経済	7	実教	政経 702	詳述政治・経済	普：2年 3年
数学	数学Ⅰ	104	数研	数Ⅰ 902	改訂版 NEXT 数学Ⅰ	普：1年
	数学Ⅱ	104	数研	数Ⅱ 713	NEXT 数学Ⅱ	普：2年
	数学Ⅲ	104	数研	数Ⅲ 712	NEXT 数学Ⅲ	普：3年
	数学A	104	数研	数A 902	改訂版 NEXT 数学A	普：1年
	数学B	104	数研	数B 715	NEXT 数学B	普：2年
	数学C	104	数研	数C 712	NEXT 数学C	普：3年
理科	物理基礎	104	数研	物基 901	改訂版 物理基礎	普：2年
	物理	183	第一	物理 709	高等学校 物理	普：2年 3年
	化学基礎	2	東書	化基 902	改訂 新編化学基礎	普：1年
	化学	2	東書	化学 701	化学 Vol.1 理論編	普：2年 3年
	化学	2	東書	化学 702	化学 Vol.2 物質編	普：2年 3年
	生物基礎	104	数研	生基 902	改訂版 高等学校 生物基礎	普：1年
	生物	104	数研	生物 704	生物	普：2年 3年
	地学基礎	61	啓林館	地基 901	高等学校 地学基礎 改訂版	普：2年
保健体育	保健体育	50	大修館	保体 902	新高等保健体育 改訂版	普：1年
	保健体育	50	大修館	保体 702	新高等保健体育	普：2年
芸術	音楽Ⅰ	27	教芸	音Ⅰ 901	MOUSA 1	普：1年
	音楽Ⅱ	27	教芸	音Ⅱ 703	MOUSA 2	普：2年
	音楽Ⅲ	27	教芸	音Ⅲ 701	Joy of Music	普：3年
	美術Ⅰ	116	日文	美Ⅰ 901	新・高校生の美術 1	普：1年
	美術Ⅱ	116	日文	美Ⅱ 702	高校生の美術 2	普：2年
	美術Ⅲ	116	日文	美Ⅲ 702	高校生の美術 3	普：3年
	書道Ⅰ	2	東書	書Ⅰ 901	書道Ⅰ	普：1年
	書道Ⅱ	2	東書	書Ⅱ 701	書道Ⅱ	普：2年
	書道Ⅲ	2	東書	書Ⅲ 701	書道Ⅲ	普：3年
外国語	英語コミュニケーションⅠ	177	増進堂	CⅠ 901	FLEX ENGLISH COMMUNICATIONⅠ SECOND EDITION	普：1年
	英語コミュニケーションⅡ	177	増進堂	CⅡ 719	FLEX ENGLISH COMMUNICATIONⅡ	普：2年
	英語コミュニケーションⅢ	177	増進堂	CⅢ 717	FLEX ENGLISH COMMUNICATIONⅢ	普：3年
	論理・表現Ⅰ	15	三省堂	論Ⅰ 901	CROWN Logic and ExpressionⅠ Nea Edition	普：1年
	論理・表現Ⅲ	15	三省堂	論Ⅲ 703	CROWN Logic and ExpressionⅢ	普：3年
家庭科	家庭基礎	2	東書	家基 901	家庭基礎 自立・共生・創造	普：1年
情報	情報Ⅰ	2	東書	情Ⅰ 902	情報Ⅰ Step Forward!	普：1年

V 出身中学校別生徒数及び通学方法別生徒数

1 出身中学校別生徒数

各入学年度の5/1現在

	出身校名	1年	2年	3年	計
1	浦添市立 浦西中学校	1	0	0	1
2	浦添市立 浦添中学校	5	0	4	9
3	浦添市立 港川中学校	7	9	8	24
4	浦添市立 神森中学校	5	6	4	15
5	浦添市立 仲西中学校	12	24	13	49
6	那覇市立 安岡中学校	8	11	15	34
7	那覇市立 寄宮中学校	27	16	16	59
8	那覇市立 鏡原中学校	19	24	33	76
9	那覇市立 金城中学校	33	30	15	78
10	那覇市立 古蔵中学校	21	14	15	50
11	那覇市立 首里中学校	0	4	6	10
12	那覇市立 小禄中学校	35	29	23	87
13	那覇市立 松城中学校	3	2	3	8
14	那覇市立 松島中学校	1	5	6	12
15	那覇市立 上山中学校	12	7	9	28
16	那覇市立 城北中学校	0	0	2	2
17	那覇市立 真和志中学校	8	5	4	17
18	那覇市立 神原中学校	7	10	12	29
19	那覇市立 石田中学校	11	21	6	38
20	那覇市立 石嶺中学校	0	3	4	7
21	那覇市立 仲井真中学校	11	18	14	43
22	那覇市立 那覇中学校	11	12	24	47
23	豊見城市立 伊良波中学校	25	30	38	93
24	豊見城市立 長嶺中学校	19	19	19	57
25	豊見城市立 豊見城中学校	38	42	39	119
26	豊見城市立 豊崎中学校	20			20
27	西原町立 西原中学校	0	0	2	2
28	西原町立 西原東中学校	0	1	1	2
	小計	339	342	335	1016
	その他	61	58	66	185
	合計	400	400	401	1201

2 通学方法別生徒割合（休学・留学を除く）

方法	1年	2年	3年	全体
自動車(保護者)	23.4%	25.2%	37.2%	28%
公共交通機関	50.9%	43.4%	36.6%	44%
自転車	12.0%	17.4%	15.4%	15%
徒歩	13.7%	14.0%	10.7%	13%
その他	0.0%	0.0%	0.0%	0%

令和8年3月卒業生【79期生】 大学・短大等合格者のべ数

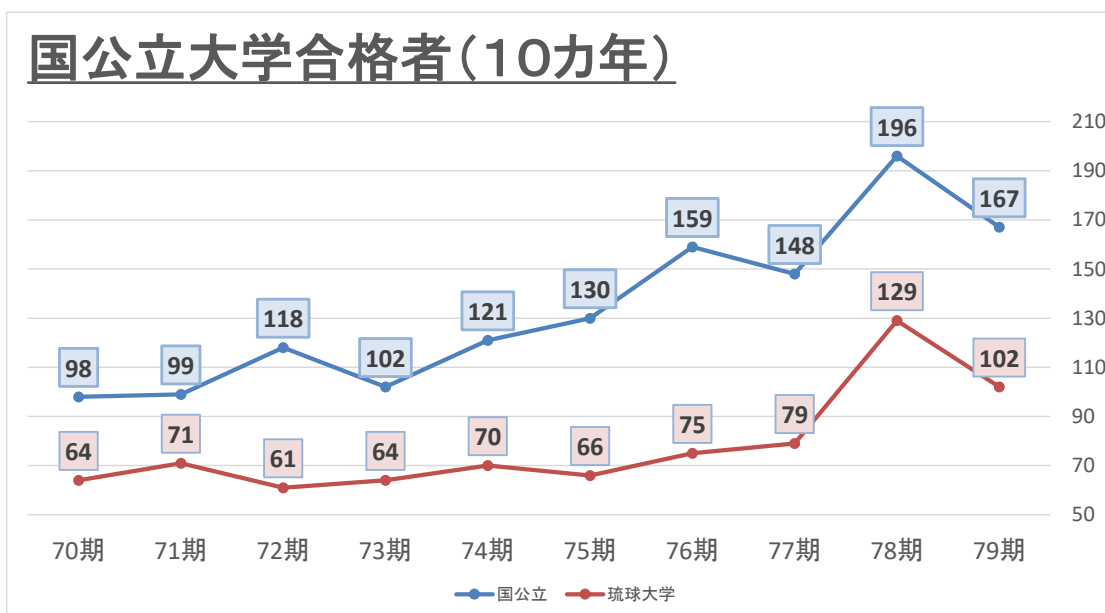
卒業生数	男子 151名	女子 250名	合計 401名
------	---------	---------	---------

大学名等		推薦・総合型選抜			一般選抜			合計	縦合計
		男	女	計	男	女	計		
県内 国公立	琉球大学	9	10	19	47	36	83	102	167
	沖縄県立芸術大学	1		1		2	2	3	
	沖縄県立看護大学	1		1	1	6	7	8	
	名桜大学		6	6		8	8	14	
県外 国公立	群馬大学					1	1	1	
	埼玉大学	2		2	1	1	2	4	
	東京都立大学		1	1				1	
	横浜市立大学				1		1	1	
	富山大学				1		1	1	
	都留文科大学		1	1				1	
	信州大学				1		1	1	
	愛知県立大学				1		1	1	
	大阪大学				1		1	1	
	兵庫県立大学					1	1	1	
	神戸市外国語大学				1		1	1	
	和歌山大学					1	1	1	
	島根大学					2	2	2	
	県立広島大学					1	1	1	
	下関市立大学	1		1				1	
	愛媛県立医療技術大学					1	1	1	
	福岡教育大学		1	1	1		1	2	
	北九州市立大学		1	1	5	4	9	10	
	福岡県立大学		1	1				1	
	九州工業大学				1		1	1	
長崎大学		1	1	2		2	3		
熊本大学				1		1	1		
鹿児島大学					1	1	1		
鹿屋体育大学				1		1	1		
県内私大	沖縄国際大学	2	13	15	10	32	42	57	79
	沖縄大学		1	1	4	16	20	21	
	沖縄キリスト教学院大学		1	1			1	1	
県外私立大学		12	50	62	46	61	107	169	169
県内短大	沖縄女子短期大学		1	1		1	1	2	2
	沖縄キリスト教短期大学								
県外短大	国公立短期大学								5
	私立短期大学		1	1		4	4	5	
高等学校専攻科									
文部科学省管轄外大学校等			1	1				1	1
専修学校	県内	1	20	21	2	10	12	33	38
	県外		2	2	1	2	3	5	
各種学校	県内								
	県外								
就職その他	県内				2	3	5	5	6
	県外				1		1	1	
留学・留学予定									
								総計	467

※推薦・総合型選抜には、学校推薦、指定校推薦、総合型選抜も含む。
一般選抜には、国公立大学の前期・後期・追加合格者も含む。

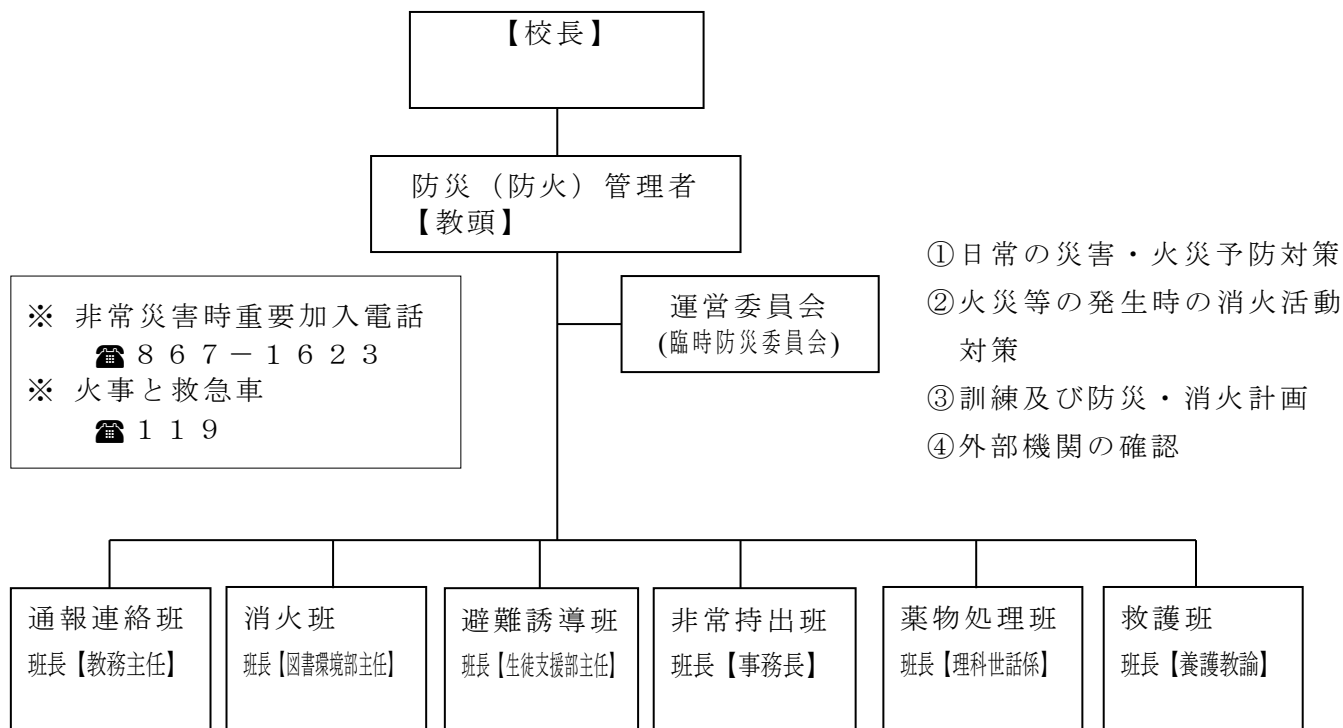
大学等合格状況推移

期	県内国公立大	県外国公立大	県内私大	県外私大	県内短大	県外短大	文科省管轄外	県内専門	県外専門	就職
79期生(令和 8年3月卒)	127	40	79	169	2	5	1	33	5	6
78期生(令和 7年3月卒)	148	48	126	116	1	1	2	33	7	6
77期生(令和 6年3月卒)	115	33	122	156	4	2	3	34	4	5
76期生(令和 5年3月卒)	109	50	88	144	5	0	1	34	5	5
75期生(令和 4年3月卒)	91	39	87	148	6	2	1	42	16	7
74期生(令和 3年3月卒)	92	29	114	129	7	1	2	40	12	1
73期生(令和 2年3月卒)	82	20	110	125	18	11	3	55	8	12
72期生(平成31年3月卒)	81	37	89	108	5	2	2	37	9	9
71期生(平成30年3月卒)	85	14	85	91	13	5	5	40	10	7
70期生(平成29年3月卒)	82	16	138	95	13	8	2	51	7	8



VI 防災（防火）計画

1 防災（防火）組織図



- ③ 関係者への非常召集通報
- ② 建物内への非常通報
- ① 消防機関への通報

- ③ 消防隊との連絡及び補佐
- ② 消火作業の指揮、指導
- ① 出火階に直行し、消火器、消火栓により消火作業の実施

- ③ 避難器具の設定、④ 逃げ遅れ者の検索、⑤ 避難障害物の除去
- ② 非常口の開放並びに開放の確認
- ① 出火階及びその上層階に直行し、避難開始の指示

- ③ 消防隊との連絡及び補佐
- ② 「非常持出」を迅速に室外に搬出
- ① 出火階に直行し、消火作業を実施

- ③ 消防隊との連絡及び補佐
- ② 持ち出し可能な薬物は室外に排出し、適切な処理を行う。
- ① 出火階に直行し、消火作業を実施

- ③ 救急隊との連絡及び情報提供
- ② 負傷者の応急処置
- ① 応急救護所の設置

2 火気取締責任者

室名	職名	氏名	室名	職名	氏名
校長室	校長		被服教室Ⅱ	教諭	
事務室	事務長		調理室	実習助手	
応接室	教頭		調理準備室	〃	
教育相談室	教諭		地学教室Ⅰ	教諭	
保健室	養護教諭		地学準備室	〃	
会議室	教頭		地学教室Ⅱ	〃	
印刷室・湯沸室	用務員		プラネタリウム室	〃	
職員室(英・数・国)	教諭		岩石工作室	〃	
1階倉庫	用務員		物理教室Ⅰ	〃	
進路室・資料室等	教諭		物理準備教室	〃	
進路閲覧室	〃		物理教室Ⅱ	〃	
進路講義室	〃		多目的教室	〃	
図書室	司書		生物教室Ⅰ	〃	
情報教室Ⅰ	教諭		生物準備室	〃	
情報教室Ⅱ	〃		生物教室Ⅱ	〃	
情報準備室	〃		講義室Ⅳ	〃	
L L 教室	〃		講義室Ⅴ	〃	
L L 準備室	〃		化学教室Ⅰ	〃	
男子休憩室	〃		化学準備室	〃	
女子休憩室	〃		化学教室Ⅱ	〃	
3階倉庫	事務長		生徒支援部室	教諭	
音楽教室Ⅰ	教諭		生徒会室	〃	
音楽教室Ⅱ	〃		美術教室	〃	
音楽準備室	〃		美術準備室	〃	
音楽練習室	〃		研修室Ⅰ	〃	
視聴覚室	〃		研修室Ⅱ	〃	
視聴覚準備室	〃		1学年職員室	教諭	
放送室	〃		多目的教室Ⅰ	〃	
社会科教室Ⅰ	教諭		書道準備室	〃	
社会科準備室	〃		書道教室	〃	
社会科教室Ⅱ	〃		作法室	〃	
講義室Ⅰ	〃		倉庫	用務員	
講義室Ⅱ	〃		大講義室	教諭	
講義室Ⅲ	〃		小講義室	〃	
2学年職員室	〃		体育教官室	教諭	
多目的教室Ⅱ	〃		体育館	〃	
3学年職員室	〃		プール	〃	
多目的教室Ⅲ	〃		武道場	〃	
大講堂	教諭		各普通教室	〃	各クラス担任
被服教室Ⅰ	教諭		各部室	〃	各部顧問
被服準備室	〃				

