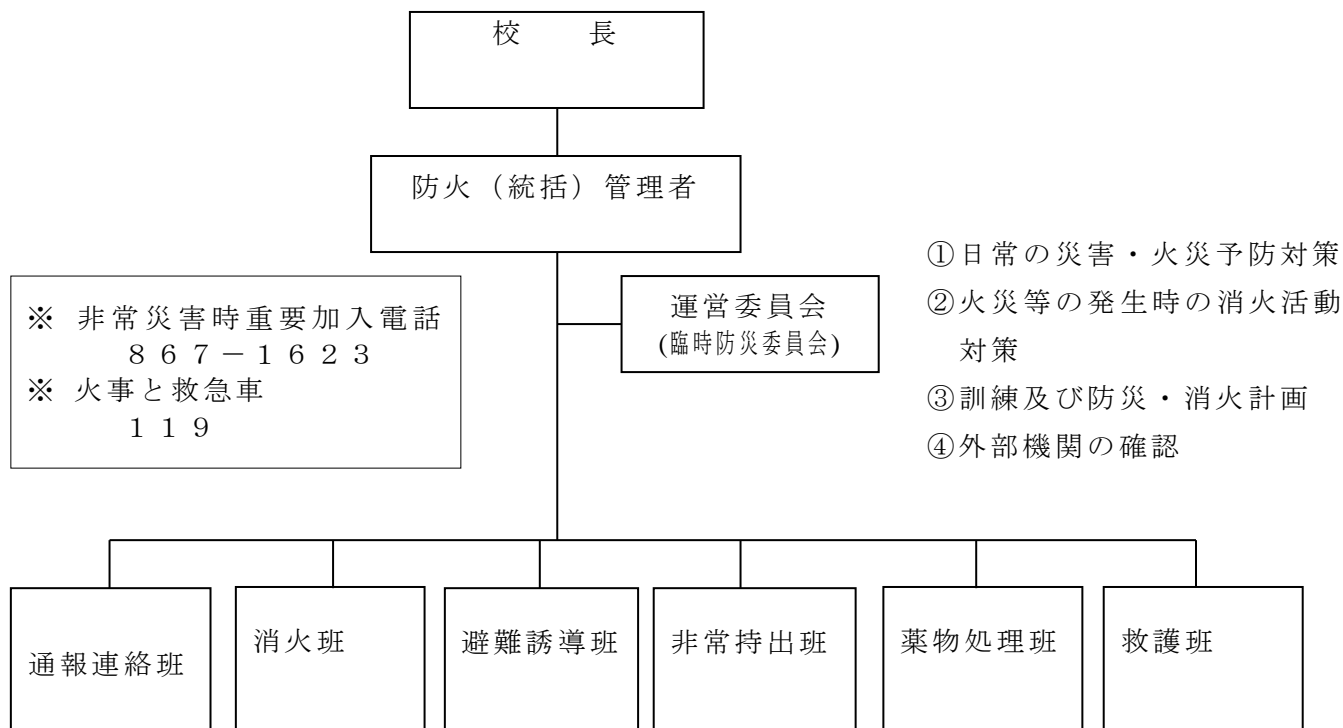


VI 防災（防火）計画

1 防災（防火）組織図



- ① 日常の災害・火災予防対策
- ② 火災等の発生時の消火活動
対策
- ③ 訓練及び防災・消火計画
- ④ 外部機関の確認

※ 非常災害時重要加入電話
8 6 7 - 1 6 2 3
※ 火事と救急車
1 1 9

- ③ 関係者への非常召集通報
- ② 建物内への非常通報
- ① 消防機関への通報

- ③ 消防隊との連絡及び補佐
- ② 消火作業の指揮、指導
- ① 出火階に直行し、消火器、消火栓により消火作業の実施

- ③ 避難器具の設定、④ 逃げ遅れ者の検索、⑤ 避難障害物の除去
- ② 非常口の開放並びに開放の確認
- ① 出火階及びその上層階に直行し、避難開始の指示

- ③ 消防隊との連絡及び補佐
- ② 「非常持出」を迅速に室外に搬出
- ① 出火階に直行し、消火作業を実施

- ③ 消防隊との連携及び補佐
- ② 持ち出し可能な薬物は室外に排出し、適切な処理を行う。
- ① 出火階に直行し、消火作業を実施

- ③ 救急隊との連携及び情報提供
- ② 負傷者の応急処置
- ① 応急救護所の設置