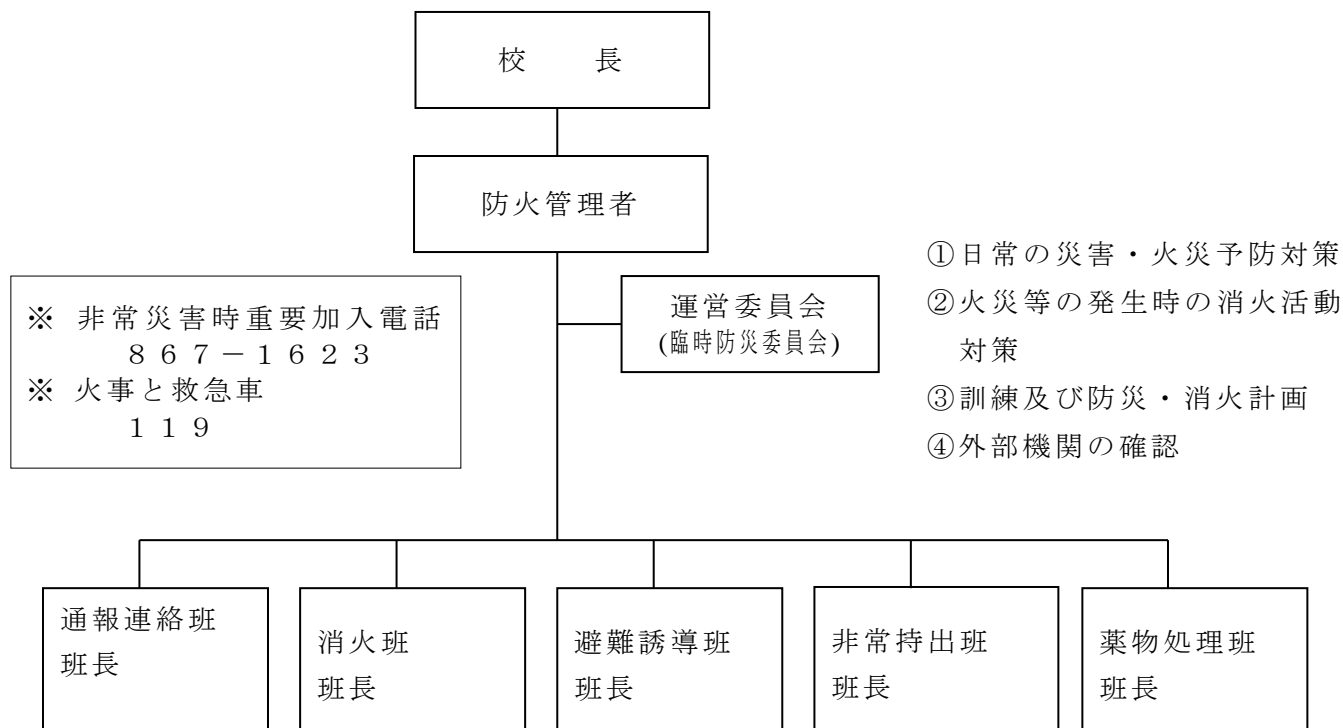


# VI 防災（防火）計画

## 1 防災（防火）組織図



- ① 消防機関への通報
- ② 建物内への非常通報
- ③ 関係者への非常召集通報

- ① 出火階に直行し、消火器、消火栓により消火作業の実施
- ② 消火作業の指揮、指導
- ③ 消防隊との連絡及び補佐

- ① 出火階及びその上層階に直行し、避難開始の指示
- ② 非常口の開放並びに解放の確認
- ③ 避難器具の設定
- ④ 逃げ遅れの確認
- ⑤ 避難障害物の除去

- ① 出火階に直行し、消火作業を実施
- ② 「非常持出」を迅速に室外に搬出
- ③ 消防隊との連絡及び補佐

- ① 出火階に直行し、消火作業を実施
- ② 持ち出し可能な薬物は室外に排出し、適切な処理を行う。
- ③ 消防隊との連絡及び補佐